

**Uchwała Nr XI/104/16**  
**Rady Gminy Adamów**  
**z dnia 30 marca 2016 r.**

**w sprawie przystąpienia do sporządzenia miejscowego planu  
zagospodarowania przestrzennego gminy Adamów**

Na podstawie art. 14 ust. 1, 2 i 4 ustawy z dnia 27 marca 2003 r. o planowaniu i zagospodarowaniu przestrzennym (tekst jednolity: Dz. U. z 2015 r., poz. 199 z późn. zm.) w związku z art. 18 ust. 2 pkt 15 ustawy z dnia 8 marca 1990 r. o samorządzie gminnym ( Dz. U. z 2015 r., poz. 1515 z późn. zm.), Rada Gminy Adamów uchwala co następuje:

§1

1. Przystępuje się do sporządzenia miejscowego planu zagospodarowania przestrzennego gminy Adamów dla terenów położonych w miejscowościach Adamów , Jacnia , Malinówka, Suchowola
2. Granice obszarów objętych miejscowym planem zagospodarowania przestrzennego przedstawiają załączniki graficzne nr 1, 2, 3, 4, 5, 6, 7 stanowiące integralną część niniejszej uchwały.

§2

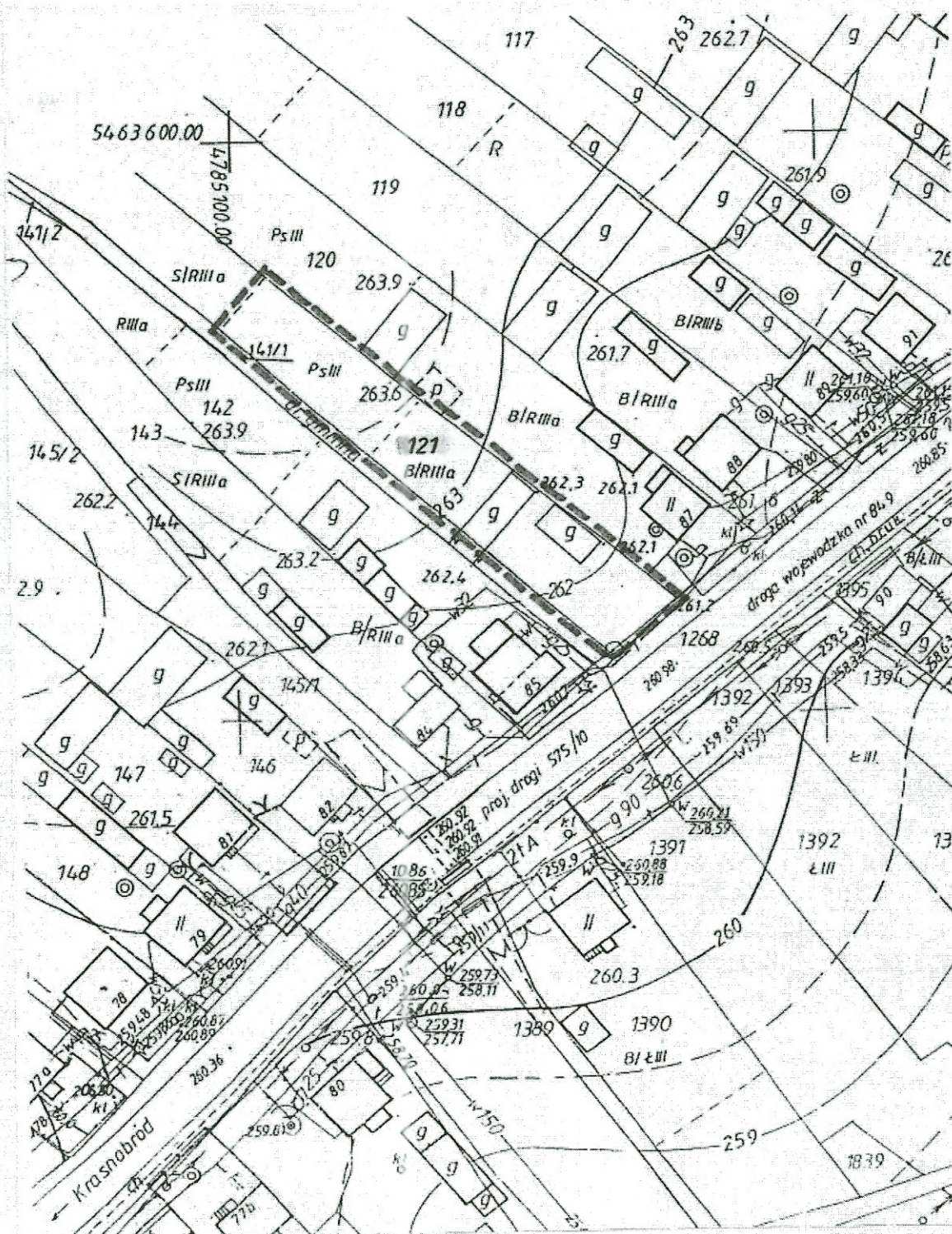
Wykonanie uchwały powierza się Wójtowi Gminy Adamów

§3

Uchwała wchodzi w życie z dniem jej podjęcia

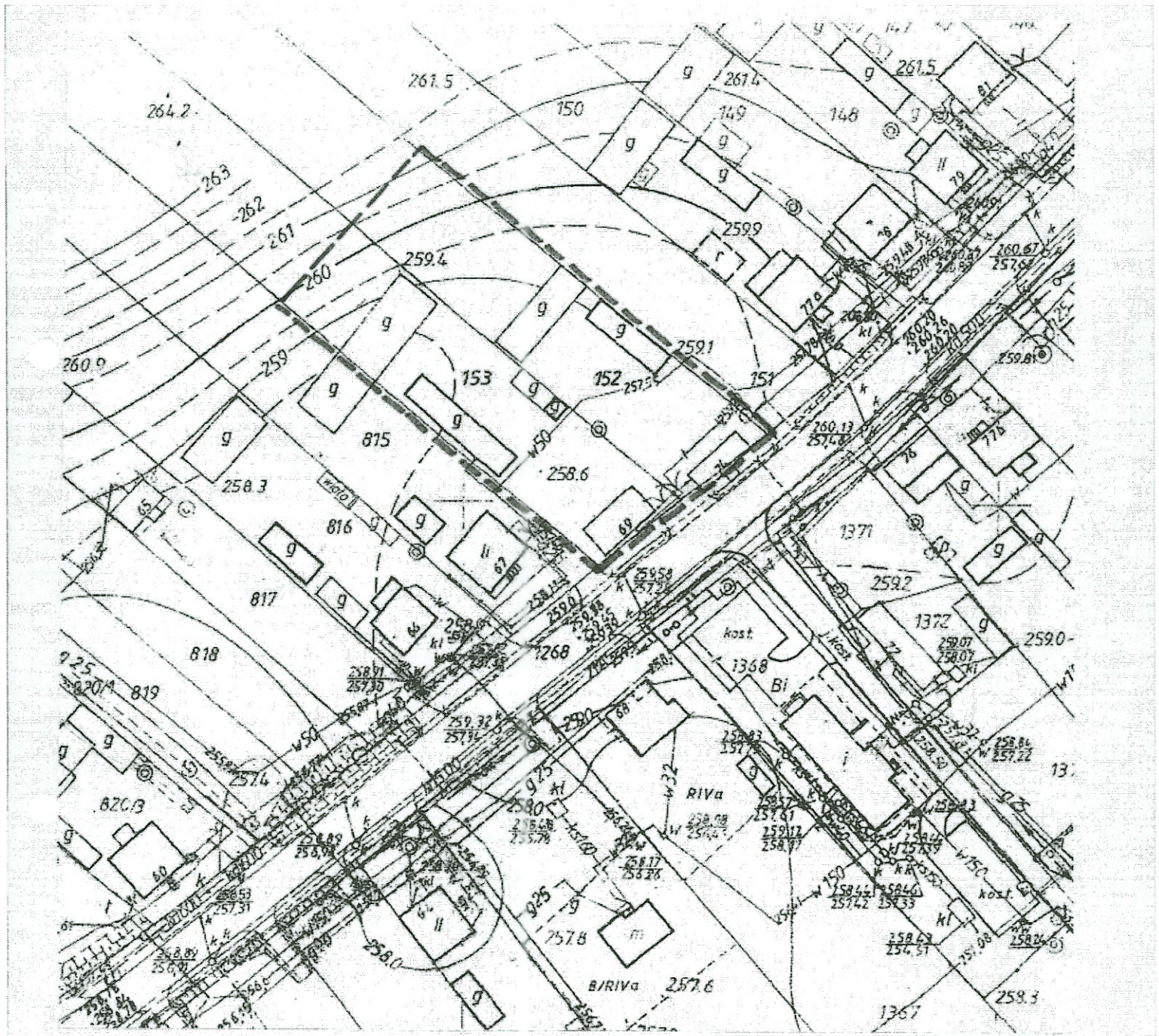
**PRZEWODNICZĄCA**  
**RADY GMINY**  
  
**Bożena Skiba**

Załącznik nr 1 do Uchwały Nr XI/104/16  
Rady Gminy Adamów z dnia 30.03.2016r.



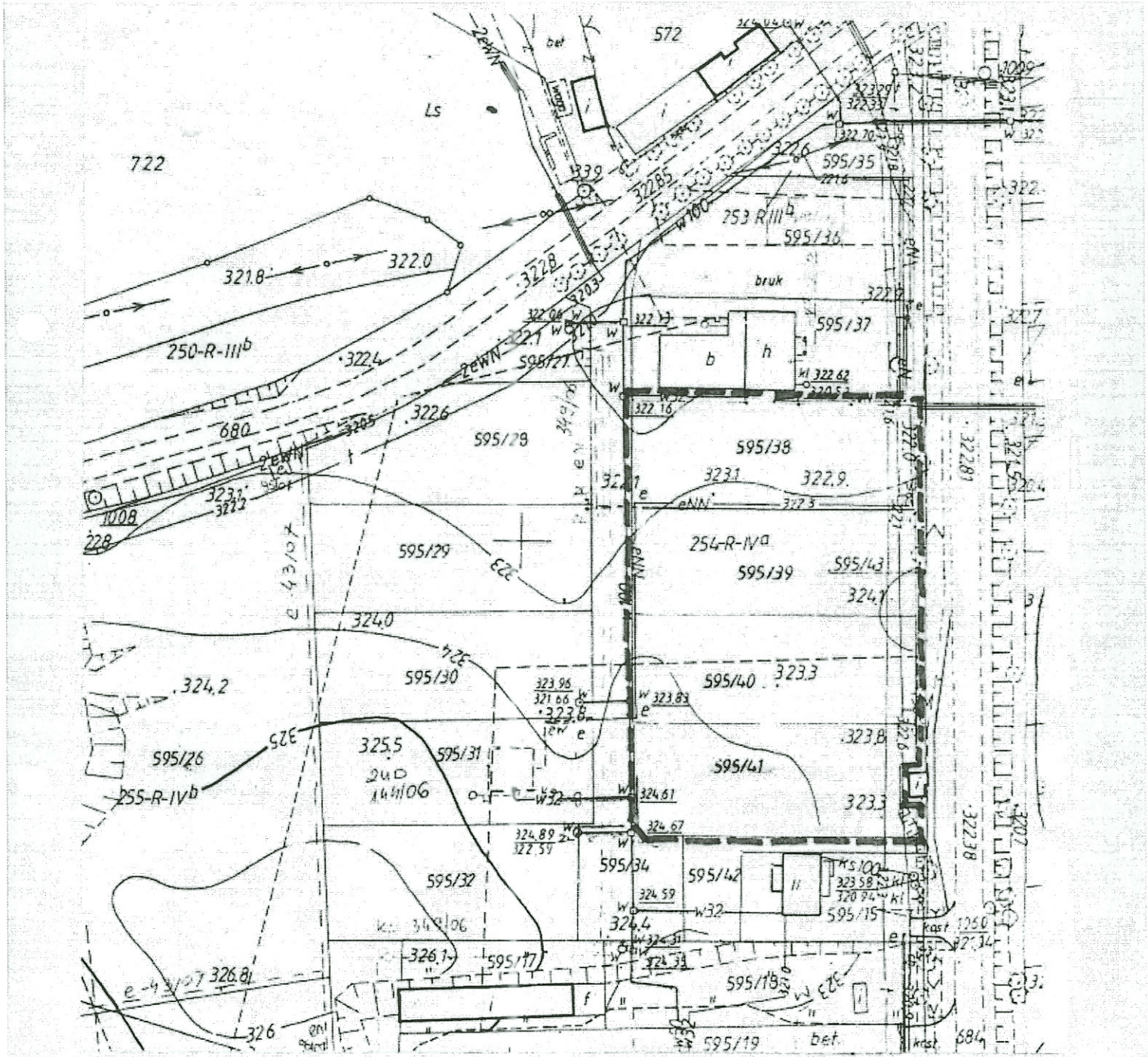
--- Granica terenu objętego planem

Załącznik nr 2 do Uchwały Nr XI/104/16  
Rady Gminy Adamów z dnia 30.03.2016r.



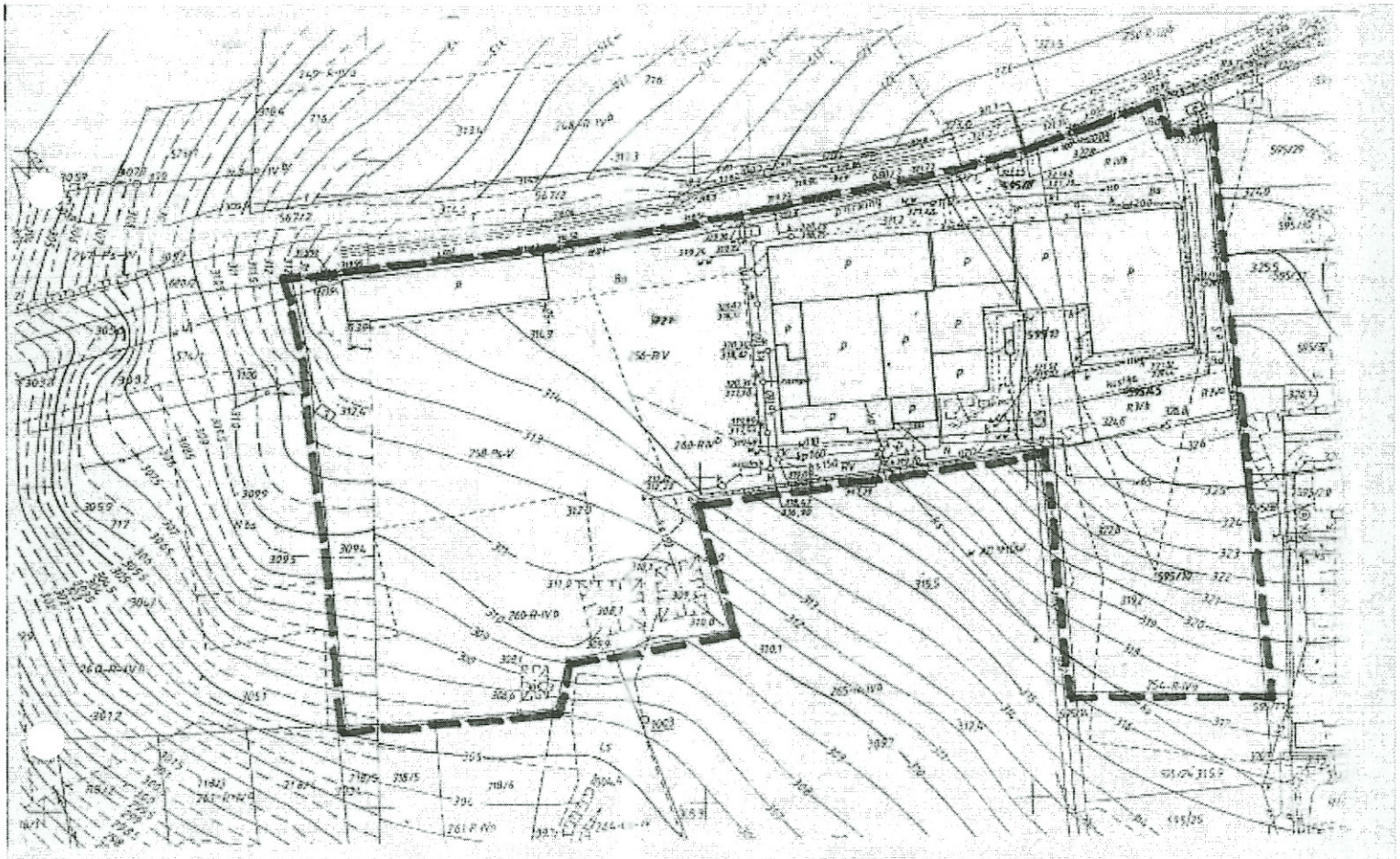
--- Granica terenu objętego planem

Załącznik nr 3 do Uchwały Nr XI/104/16  
Rady Gminy Adamów z dnia 30.03.2016r.



--- Granica terenu objętego planem

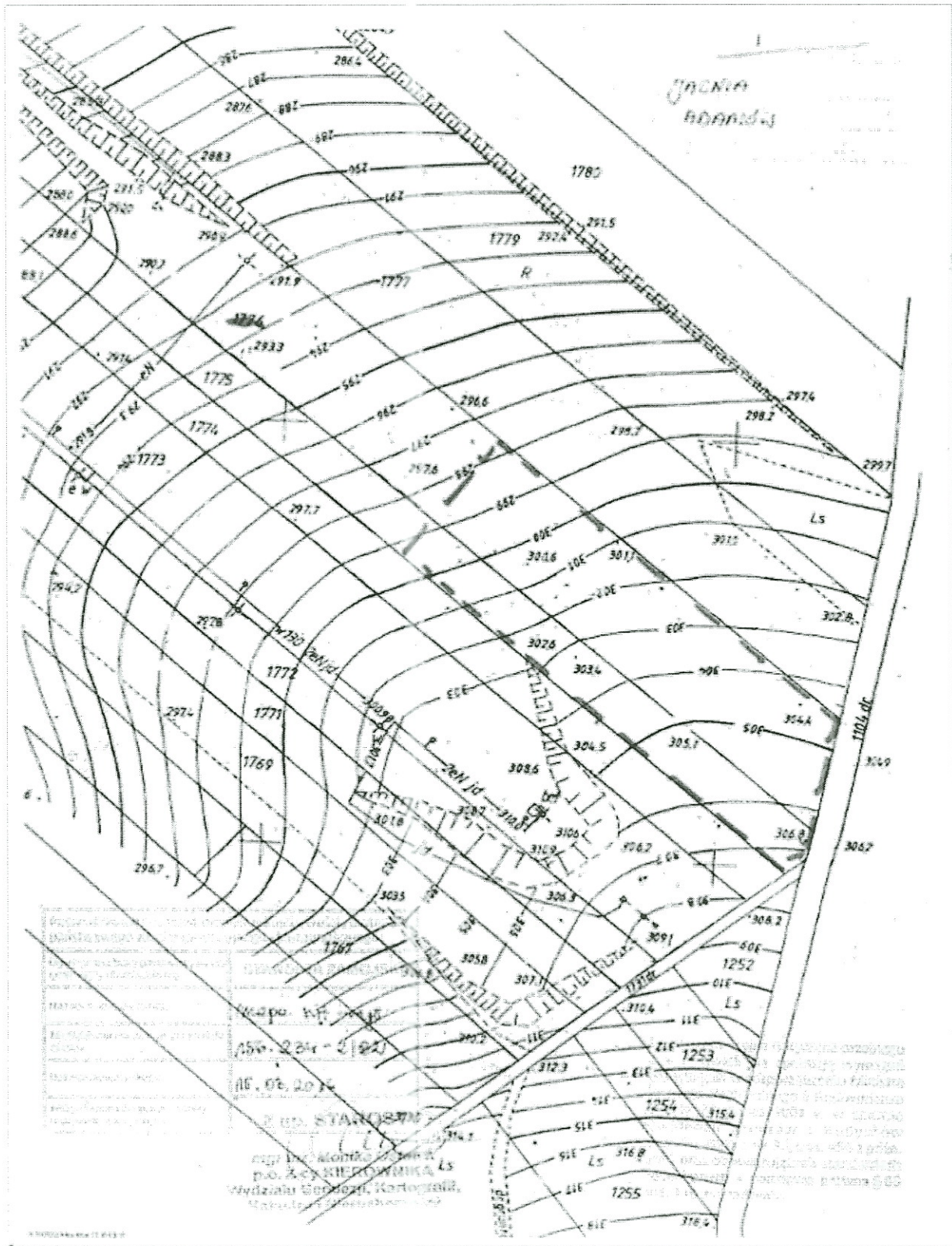
Załącznik nr 4 do Uchwały Nr XI/104/16  
Rady Gminy Adamów z dnia 30.03.2016r.



--- Granica terenu objętego planem

PRZEWODNICZĄCA  
RADY GMINY  
*Skiba*  
Bożena Skiba

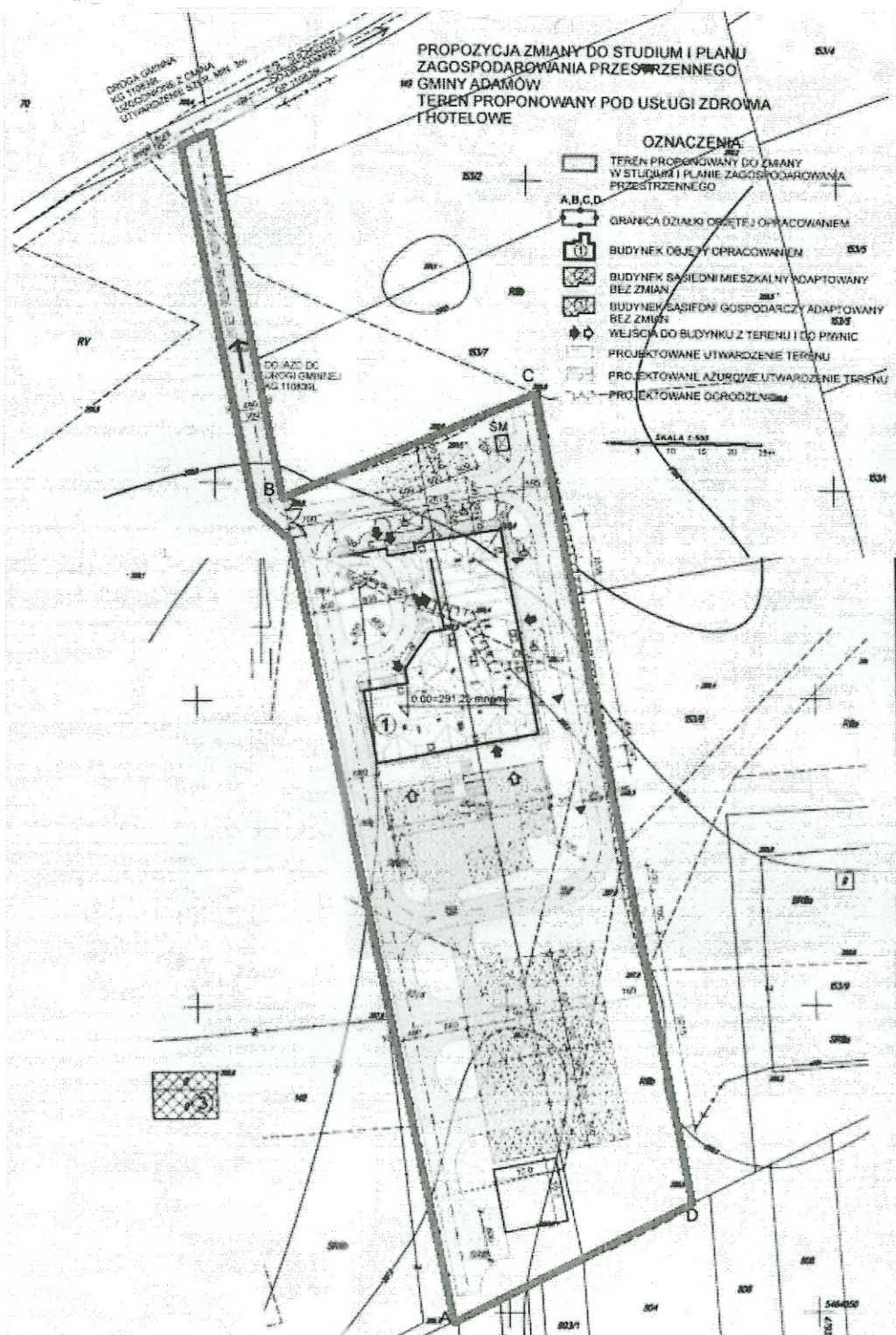
Załącznik nr 5 do Uchwały Nr XI/104/16  
Rady Gminy Adamów z dnia 30.03.2016r.



--- Granica terenu objętego planem

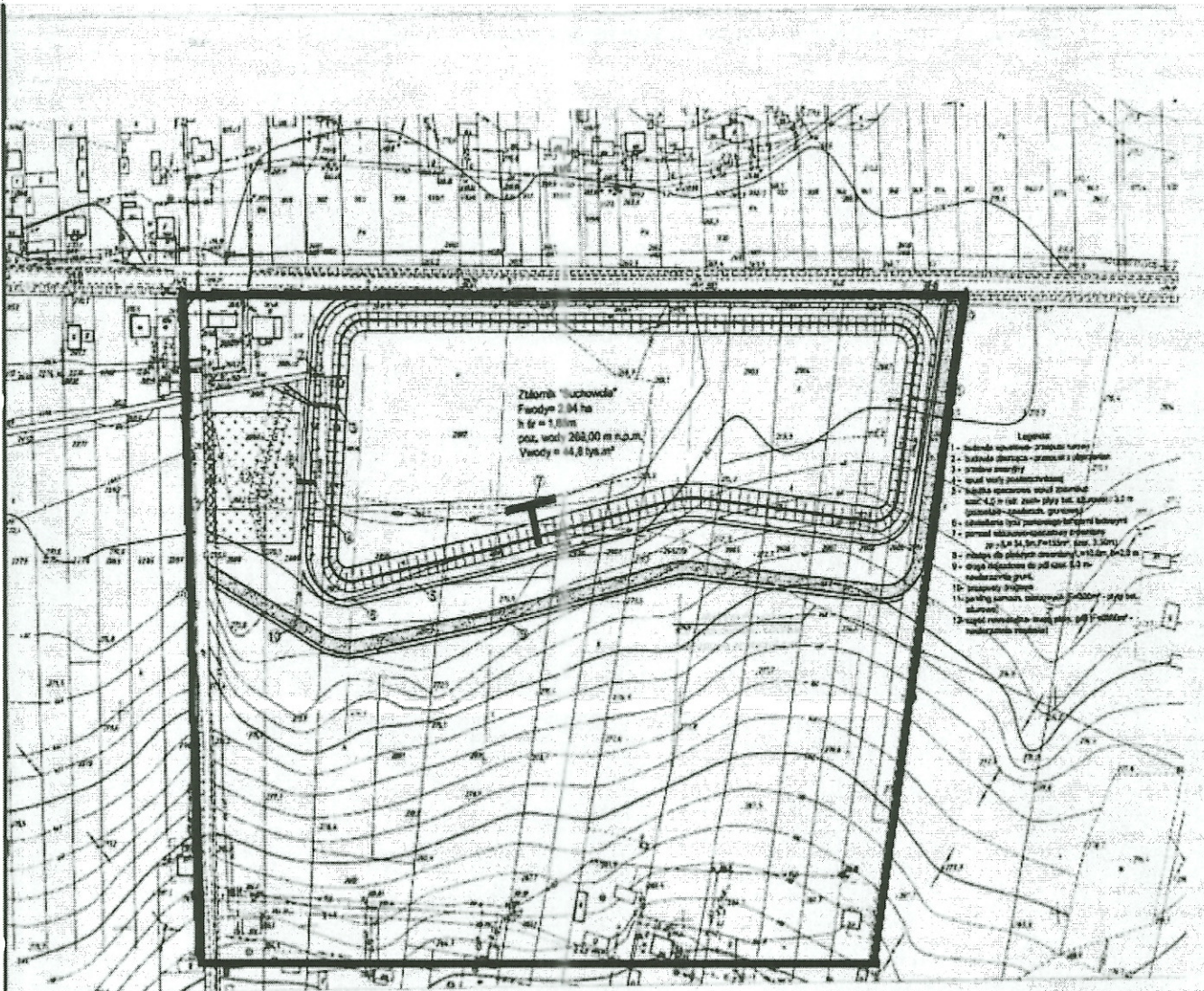
PRZEWODNICZĄCA  
RADY GMINY  
*Bożena Skiba*  
Bożena Skiba

Załącznik nr 6 do Uchwały Nr XI/104/16  
Rady Gminy Adamów z dnia 30.03.2016r.



—— Granica terenu objętego planem

Załącznik nr 7 do Uchwały Nr XI/104/16  
Rady Gminy Adamów z dnia 30.03.2016r.



— GRANICA TERENU OBJĘTEGO PLANEM