

**UCHWAŁA NR XLIII/347/2023  
RADY GMINY ADAMÓW**

z dnia 19 maja 2023 r.

**w sprawie zatwierdzenia Planu rozwoju sieci dróg gminnych w gminie Adamów  
na lata 2023-2028.**

Na podstawie art. 7 ust. 1 pkt. 2 i art. 18 ust. 2 pkt. 6 ustawy z dnia 8 marca o samorządzie gminnym (t.j. Dz. U. 2023 r., poz. 40 ze zm.) w związku z art. 20 pkt. 1 ustawy z dnia 21 marca 1985 r. o drogach publicznych (Dz. U. z 2023 r. poz. 645 z późn. zm.) uchwala się, co następuje:

§ 1. Przyjmuje się Plan rozwoju sieci dróg gminnych w gminie Adamów na lata 2023-2028, stanowiący załącznik do niniejszej uchwały.

§ 2. Wykonanie uchwały powierza się Wójtowi Gminy Adamów.

§ 3. Uchwała wchodzi w życie z dniem podjęcia.

Przewodnicząca Rady Gminy

**Bożena Skiba**



Signed by /  
Podpisano przez:

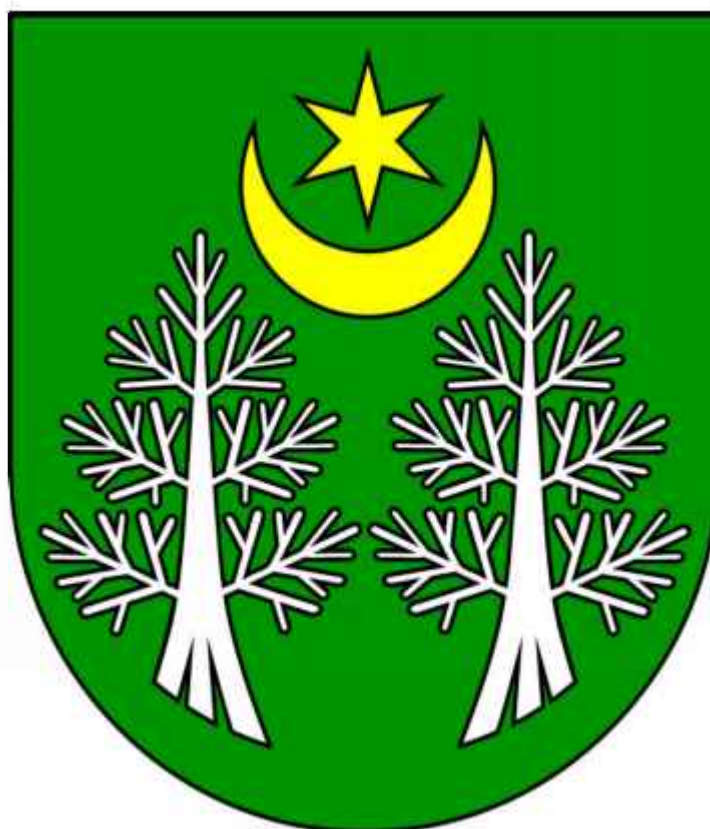
Bożena Ela Skiba

Date / Data:  
2023-05-25  
11:26



Załącznik do uchwały NR XLIII/347/2023  
Rady Gminy Adamów z dnia 19 maja 2023 r.

## GMINA ADAMÓW



### PLAN ROZWOJU SIECI DRÓG GMINNYCH GMINY ADAMÓW NA LATA 2023-2028

**Adamów**



---

## Spis treści

1. Podstawa prawna.....	3
2. Cel opracowania.....	3
3. Informacje ogólne o gminie Adamów .....	3
4. Położenie gminy Adamów .....	4
5. Układ komunikacyjny .....	6
6. Inwestycje drogowe zrealizowane w latach 2020-2022 .....	21
7. Planowane inwestycje.....	22
8. Podsumowanie .....	22



## 1. Podstawa prawna

Dokument został opracowany w związku z art. 20 ust. 1 ustawy z dnia 21 marca 1985 r. o drogach publicznych (Dz. U. z 2023 r. poz. 645 z późn. zm.), który nakłada na zarządcę drogi obowiązek opracowywania projektów, planów rozwoju sieci drogowej oraz bieżące informowanie o tych planach organów właściwych do sporządzania miejscowych planów zagospodarowania przestrzennego.

## 2. Cel opracowania

Celem niniejszego opracowania jest określenie planu rozwoju sieci dróg w gminie Adamów na lata 2023-2028, uwzględniając następujące czynniki:

- zaspokajanie potrzeb mieszkańców w zakresie komunikacji drogowej,
- rozbudowa dróg zgodnie z planami zagospodarowania przestrzennego,
- zapewnienie właściwego stanu dróg gminnych poprzez ich przebudowę,
- podniesienie bezpieczeństwa uczestników ruchu drogowego,
- poprawa dostępności obszarów i jakości życia w gminie,
- poprawa płynności ruchu na drogach.

Główne cele to poprawa układu komunikacyjnego i stanu technicznego dróg gminnych, będące podstawowym warunkiem spójności terytorialnej.

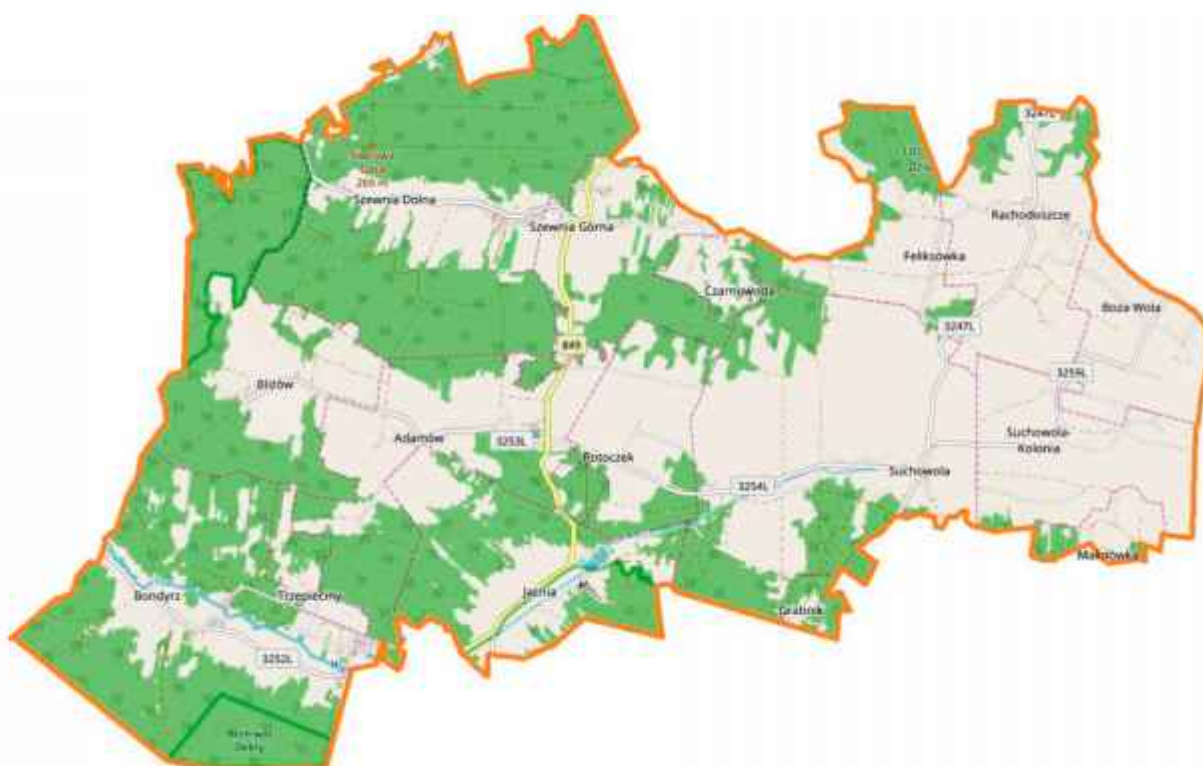
## 3. Informacje ogólne o gminie Adamów

Gmina Adamów jest gminą wiejską położoną w województwie lubelskim, w powiecie zamojskim. Zajmuje obszar o powierzchni 11 tys. ha i zamieszkuje ją 4605 tys. osób. W skład gminy wchodzi sołectwa: Adamów, Bliżów, Bondyrz, Boża Wola, Czarnowoda, Feliksówka, Grabnik, Jacnia, Malinówka, Potoczek, Rachodoszcze, Suchowola, Suchowola-Kolonia, Szewnia Górna, Szewnia Dolna i Trzepieciny. W gminie wyodrębniono 18 jednostek pomocniczych – sołectw. Miejscowości Boża Wola i Suchowola zostały podzielone na dwa sołectwa (Boża Wola A i B oraz Suchowola A i B). Układ przestrzenny Gminy Adamów zdeteminowany jest warunkami przyrodniczymi i zaszczościami



historycznymi rozwoju osadnictwa. Sieć osadnicza gminy jest charakterystyczna dla gmin wiejskich na wschodniej części kraju. Zabudowa mieszkaniowa ukształtowana została o podstawową i tradycyjną funkcję gminy jaką jest rolnictwo. Na terenie gminy dominuje budownictwo jednorodzinne z towarzyszącą zabudową związaną z działalnością gospodarczą mieszkańców a także zabudowa jednorodzinna, wielorodzinna i letniskowa. Główną gałęzią przedsiębiorstwa na terenie gminy jest działalność rolnicza, która stanowi znaczące źródło dochodu mieszkańców. Zauważalny jest także wzrost dywersyfikacji źródeł dochodu za sprawą realizacji usług turystycznych, głównie agroturystyka i punkty gastronomiczne. Cechą charakterystyczną dla gminy Adamów jest wysoka lesistość wynosząca prawie 42% całej powierzchni obszaru.

#### *Miejscowości gminy Adamów*



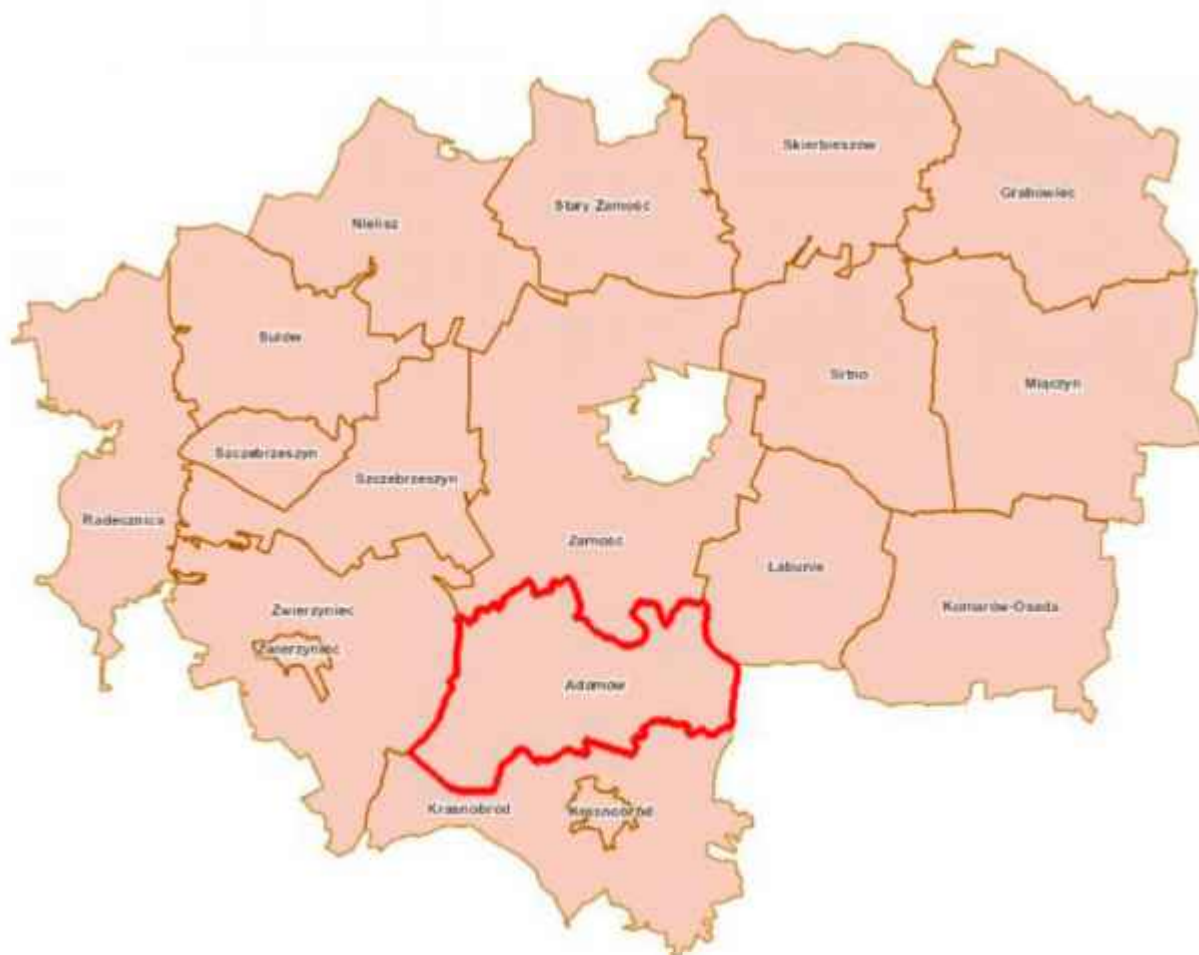
*Źródło: Zasoby Gminy Adamów*

#### **4. Położenie gminy Adamów**

Gmina Adamów położona jest w górnym dorzeczu Wieprza, na granicy dwóch rejonów fizjologicznych- Padołu Zamojskiego, będącego częścią Wyżyny Lubelskiej oraz Roztocza Środkowego. Prawie połowa obszaru od strony zachodniej zajmuje Roztoczański Park Narodowy i jego otulina.

Południowe krańce to Krasnobrodzki Park Krajobrazowy, którego 240 ha z 7,2 tys. stanowi powierzchnię gminy Adamów. Od wschodu graniczy z gminami Łabunie i Krynice, od południa z Gminą Krasnobród, od zachodu z Gminą Zwierzyniec a na północy graniczy z Gminą Zamość.

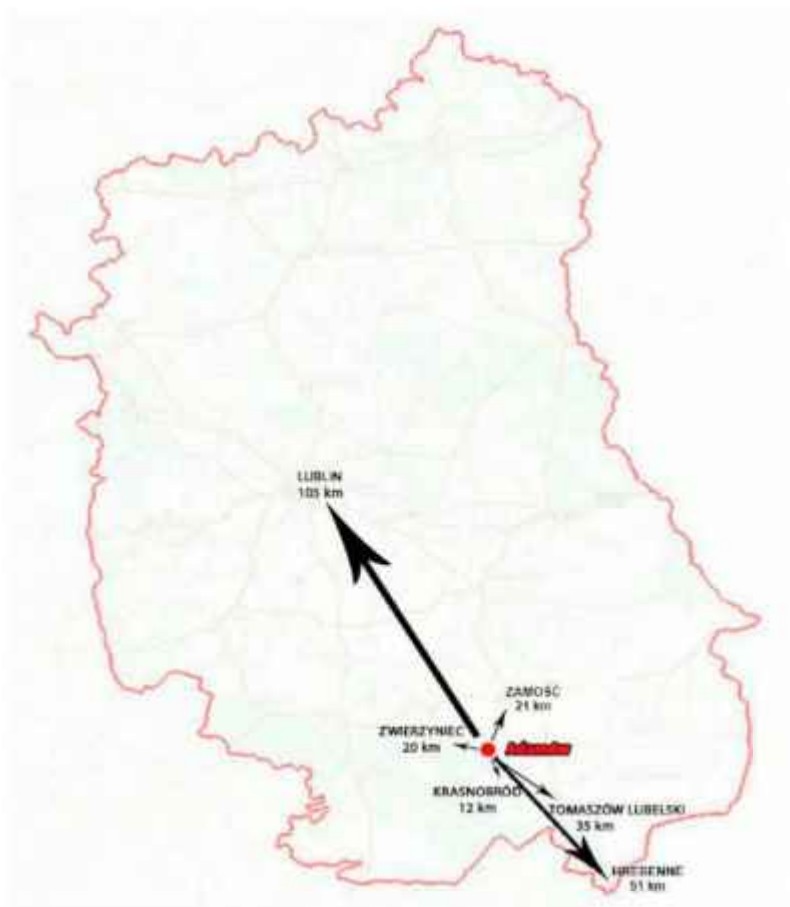
#### *Lokalizacja gminy na tle powiatu zamojskiego*



*Źródło: Strategia Rozwoju Gminy Adamów na lata 2015-2020 (z perspektywą do 2023 roku)*

Siedziba gminy zlokalizowana jest w miejscowości Adamów, oddalonej o 21 km od siedziby powiatu zamojskiego, 105 km od stolicy województwa lubelskiego, 51 km od polsko-ukraińskiego przejścia granicznego Hrebenne oraz 90 km w Zosinie.

## Położenie gminy względem ważniejszych ośrodków województwa lubelskiego



Źródło: Strategia Rozwoju Gminy Adamów na lata 2015-2020 (z perspektywą do 2023 roku)

## 5. Układ komunikacyjny

- 1) **Drogi wojewódzkie:** nr 849 relacji Zamość – Jacnia - Józefów- Wola Obszańska
- 2) **Drogi powiatowe:** 3247L, 3252L, 3253L, 3254L, 3255L, 3259L, 3258L, 3265L, 3260L, 3264L
- 3) **Drogi gminne:** 47 dróg gminnych



### Rodzaj i długość dróg na terenie Gminy Adamów

LP.	Droga	Łączna długość [m]	Udział [%]
1	drogi wojewódzkie	8654,6	4,94
2	drogi powiatowe	33087,25	18,90
3	drogi gminne publiczne	70784,1	40,44
4	drogi gminne wewnętrzne	62500,5	35,71
		<b>175026,45</b>	<b>100,00</b>

Źródło: opracowanie Karolina Nowotarska

Układ komunikacyjny gminy Adamów wyznaczony został przez drogę wojewódzką nr 849 Zamość – Krasnobród - Józefów - Wola Obszańska, której długość na obszarze gminy wynosi 8,6 km kilometrów.

Ważny wpływ na dostępność komunikacyjną gminy ma również sieć dróg powiatowych, które są na obszarze gminy dobrze usytuowane i komunikują większość jednostek osadniczych. Łączna ich długość wynosi 33,1 km.

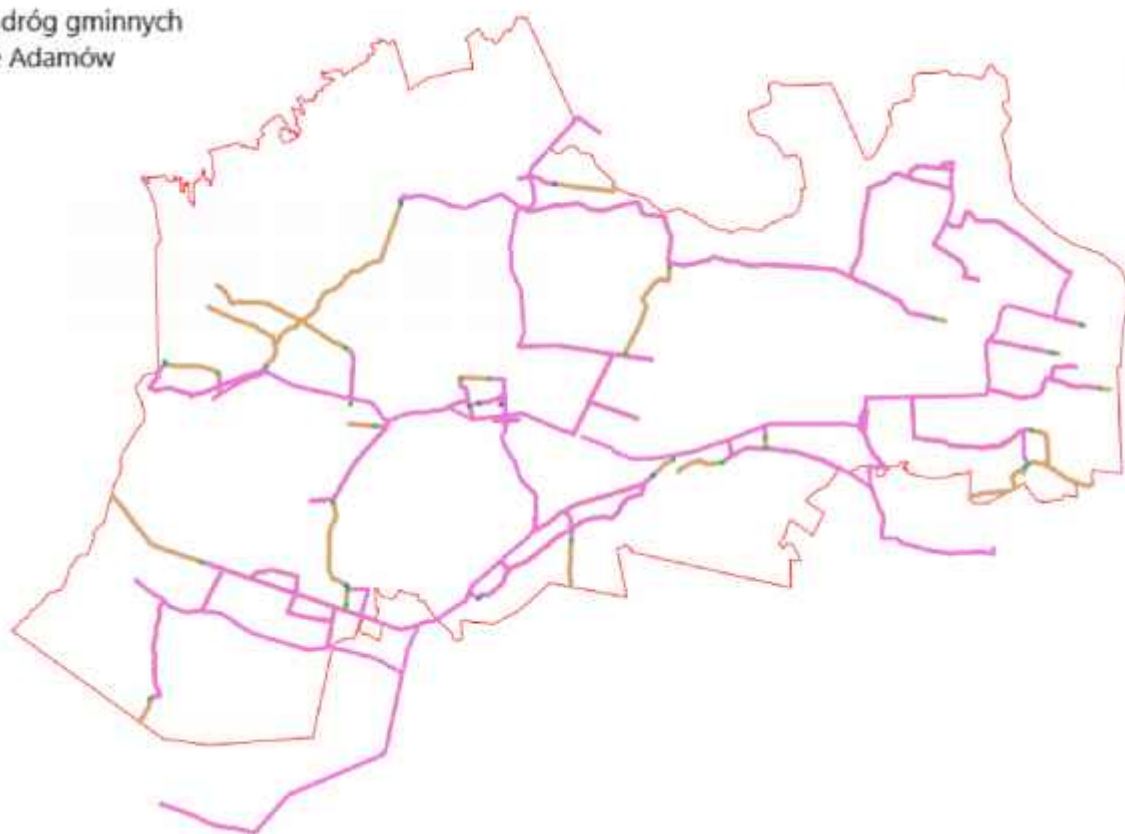
- 3247 L dr.kraj.17 - Pniówek - Suchowola – Maciejówka
- 3252 L Obroc - Namule - Hutki - dr.pow.3260L
- 3253 L Adamów - Bliżów – Guciów
- 3254 L Potoczek – Suchowola
- 3255 L Szewnia - Wólka Wieprzecka
- 3258 L Łabunie Reforma - Majdan Ruszowski – Rachodoszcze
- 3259 L Suchowola - Majdan Ruszowski
- 3260 L Tomaszów Lubelski (ul.Wojska Polskiego) - Krasnobród (ul.Tomaszowska, ul.3 Maja, ul.Sanatoryjna) – Jacnia
- 3264 L Krasnobród (ul.Zamojska) - Grabnik – Suchowola
- 3265 L Boża Wola - Namule - Majdan Krynicki -Janówka

Źródło: Zarząd Dróg Wojewódzkich stan na listopad 2022



Wewnętrzny szkielet dróg gminy Adamów, oprócz dróg powiatowych, stanowią drogi gminne, łączna ich długość wynosi blisko 70,8 km.

Przebieg dróg gminnych  
w Gminie Adamów



Źródło: [administracja.gison.pl](http://administracja.gison.pl)

#### Wykaz dróg gminnych na obszarze gminy Adamów

Lp.	Nr drogi	Przebieg drogi
1	110825L	dr.pow.3247L - Feliksówka - Rachodoszcze - dr.pow.3247L
2	110826L	dr.pow.3247L - dr.pow.3259L
3	110827	dr.woj.849 - Czarnowoda - Kol.Feliksówka - dr.gm.110825L
4	110828	dr.pow.3252L - Bondyryz - Kątek - Hucisko
5	110829	dr.pow.3253L - Adamów - Kol.Bondyryz - Trzepieciny - Bondyryz - Kaczórki - dr.woj.849
6	110830	dr.pow.3255L - Szewnia Dolna - Kol.Bliżów - Bliżów - dr.pow.3253L
7	110831	dr.woj.849 - Szewnia Górna - koniec zabudowy
8	110832	dr.pow.3247L - koniec zabudowy wsi Rachodoszcze



9	110833	dr.pow.3259L - kol.Boża Wola - koniec zabudowy
10	110834	dr.pow.3247L - Rachodoszcze - koniec zabudowy
11	110835	dr.pow.3259L - kol.Boża Wola - koniec zabudowy
12	110836	dr.pow.3259L - kol.Suchowola - koniec zabudowy
13	110837	dr.pow.3259L - kol.Suchowola - koniec zabudowy
14	110838	dr.gm.110837L - Malinówka
15	110839	dr.gm.110838L - Malinówka
16	110840	dr.pow.3264L - Suchowola
17	110841	dr.pow.3264L - Grabnik Górny - wysypisko śmieci
18	110842	dr.pow.3254L - Suchowola - Ulica - dr.pow.3254L
19	110843	dr.woj.849 - Bródki - koniec zabudowy
20	110844	dr.woj.849 - Kol.Adamów - Kol.Potoczek - koniec zabudowy
21	110845	dr.pow.3254L - Potoczek - Kol.Potoczek - dr.gm.110844L
22	110846	początek Kol.Potoczek II - Czarnowoda - dr.gm.110827L
23	110847	dr.gm.110845L - Kol.Potoczek - Zagóra - koniec zabudowy
24	110848	dr.pow.3252L - Kaczórki - dr.gm.110829L
25	110849	dr.gm.110848L - Bondyż Osiedle - koniec zabudowy
26	110850	dr.gm.110829L - Trzepieciny - dr.gm.110829L
27	110851	dr.pow.3253L - Bliżów - koniec zabudowy
28	110852	dr.gm.110830L - Bliżów Wojda - koniec zabudowy
29	110853	dr.pow.3253L - Adamów - dr.woj.849
30	110854	dr.pow.3253L - dr.gm.110853L
31	110855	dr.woj.849 - Szewnia Górna - koniec zabudowy
32	116638L	droga zlokalizowana na działkach o nr ewid.641/10 oraz 942/14 obręb 0001 Adamów o długości 192 m - Adamów od drogi wojewódzkiej nr 849 do działki nr 642/13
33	116640	droga zlokalizowana na dz. nr 676 obręb Adamów 0001 o długości ok.410 m - od drogi gminnej nr 110854L do dz.ewid.nr 677
34	116641	droga zlokalizowana na dz. nr 143 obręb Adamów 0001 o długości ok. 575 m - od drogi gminnej nr 110829L do dz. ewid. nr 141
35	116642	droga zlokalizowana na dz. nr 194 obręb Bliżów 0002 o długości ok. 1075 m - od drogi gminnej 110851L do dz. ewid. nr 193



36	116643	droga zlokalizowana na dz. nr 543 obręb Bliżów 0002 o długości ok. 120 m - od drogi powiatowej 3253L do drogi gminnej 110851L
37	116644	droga zlokalizowana na dz. nr 1847 obręb Jacnia 00007 o długości ok. 900 m – od skrzyżowania z drogą 110843L do granicy obrębu miejscowości Jacnia
38	116645	droga zlokalizowana na dz. nr 656, 655, 653 obręb Adamów 0001, dz. nr 551,191 obręb Bliżów 0002 o długości ok. 3160 m - od drogi powiatowej nr 3253L do dz. ewid. nr 608
39	116646	droga zlokalizowana na dz. nr 2960/2, 2960/5, 3051 obręb Suchowola 0014 o długości ok. 1400 m - od drogi powiatowej 3257L do dz. ewid. nr 2952/1 oraz do granicy obrębu miejscowości Suchowola
40	116647	droga zlokalizowana w obrębie Jacnia 0007, obrębie Potoczek 0011 o długości ok. 1500 m – od drogi gminnej nr 110843L
41	116648	droga zlokalizowana na dz. nr 117/2, 120/5, 122/2, 123/2, 151 obręb Adamów 0001 o długości ok. 1050 m - od drogi gminnej nr 110829L do dz. ewid. Nr 170
42	116651	droga zlokalizowana na dz. nr 595/34 obręb Adamów 0001 o długości ok. 130 m - od drogi gminnej nr 110853L do dz. ewid. nr 595/49
43	116652	droga zlokalizowana na dz. nr 677 obręb Adamów 0001 o długości ok. 670 m - od drogi wojewódzkiej nr 849 do dz. nr ewid. nr 675
44	116653	droga zlokalizowana na dz. nr 601/1 obręb Adamów 0001 o długości ok. 273 m - od drogi powiatowej nr 3253L do drogi powiatowej nr 3253L
45	116654	droga zlokalizowana na dz. nr 637 obręb Rachodoszcze 0012 o długości ok. 168 m - od drogi powiatowej nr 3248L do dz. ewid. nr 636
46	116655	droga zlokalizowana na dz. nr 1566, 1591/3 obręb Bondyryz 0003 o długości ok. 728 m - od drogi gminnej 110829L do drogi powiatowej nr 3252L
47	116656	droga zlokalizowana na dz. nr 636 obręb Rachodoszcze 0012 o długości 860 m – Rachodoszcze od drogi powiatowej nr 3247L do drogi gminnej nr 110825L

Źródło: Zarząd Dróg Wojewódzkich Lublin stan na listopad 2022

Podstawowy układ komunikacyjny uzupełniony jest w poszczególnych miejscowościach przez ogólnodostępne drogi lokalne i wewnętrzne (nie zaliczone do żadnej z ww. kategorii dróg). Drogi te pełnią rolę dojazdową do gruntów rolnych i leśnych, obsługując tereny zabudowy mieszkaniowej i usługowo-produkcyjnej, których długość wynosi 62,5 km.



Analiza dróg gminnych

LP.	Sołectwo	Kat. drogi	Nr dr/ nr dz. ewd.	Nr działki	Długość [m]	Szerokość jezdni [m]	Oświetlenie	Nawierzchnia	Stan	Klasa drogi (ustawa)	
1	ADAMÓW ob. 0001	powiatowa	3253L	683,678,673, 659,549,548, 594	2757,65	5	tak	asfaltowa	dobra	L (MPZP)	
		powiatowa	3254L	689	263,7	5	tak	asfaltowa	dobra	L (MPZP)	
2		wojewódzka	849	748	2154		tak	asfaltowa	dobry	Z (MPZP)	
3		Gminna		110853L	680/2,679,673	927	3,5-4,0	nie	410 m asfaltowa, 222 gruntowa, 295 asfaltowa	zła	D (MPZP)
				110844L	685	608	4,5	nie	kostka brukowa	dobry	D (MPZP)
4				110854L	679	260	4,5	nie	asfaltowa	dobra	D (MPZP)
				116638L	641/10,642/14	190	5	nie	kostka brukowa	dobra	D (Uchwała XXI)
5				Dz 676	676	407		nie	gruntowa	zła	droga wewnętrzna
6				116641L	143	575		nie	gruntowa	zła	D (Uchwała XXIV)
7				Dz 652		1770		nie	gruntowa	zła	droga wewnętrzna
8				116640L	676	410		nie	gruntowa	zła	D (Uchwała XXIV)
9				Dz 675		658		nie	gruntowa	zła	droga wewnętrzna
10				116645L	656,655,653	1640		nie	gruntowa	zła	D (Uchwała XXIV)
11				Dz 658		570		nie	gruntowa	zła	droga wewnętrzna
12				Dz 657		2070		nie	gruntowa	zła	droga wewnętrzna
13			Dz 709		667		nie	gruntowa	zła	droga wewnętrzna	
4		Dz 513		338		nie	gruntowa	zła	droga wewnętrzna		
15		Dz 670		230		nie	gruntowa	zła	droga wewnętrzna		



16			Dz 142+141		1160		nie	gruntowa	zła	droga wewnętrzna
17			Dz 140		1020		nie	gruntowa	zła	droga wewnętrzna
18			Dz 146		358		nie	gruntowa	zła	droga wewnętrzna
19			Dz 150		242		nie	gruntowa	zła	droga wewnętrzna
20			Dz 149		866		nie	gruntowa	zła	droga wewnętrzna
21			116651L	dz. 595/34	130		nie	gruntowa	zła	D (Uchwała XXXII)
22			116653L	dz. 601/1	273		nie	asfaltowa	dobra	D (Uchwała XXXII)
23			116652L	dz. 677	670		nie	gruntowa	zła	D (Uchwała XXXII)
24			116648L	117/2, 120/5, 122/2, 123/2, 151	1050	5	nie	gruntowa	zła	D (Uchwała XXV)

1	POTOCZEK ob. 0011	powiatowa	3254L	346,136/1,358,216,	2124,5	5	tak	asfaltowa	dobry	L (MPZP)
2		gminna	110844L	360,135,362	1471	4,5	nie	635 m kostka brukowa pozostała część Gruntowa	zły	D (MPZP)
3			110846L	57	1400		nie			D (MPZP)
4			110845L	364,350,80/7, 79/1	1364,2	5	nie	542 m kostka brukowa, 822,2 m gruntowa	zła	D (MPZP)



5			110847L	365/1,76/9,75/9, 74/3,73/3,72/1, 69/14,69/12,69/10, 68/1,66/5,66/3, 65/1,64/3,64/5, 63/1,62/1, 63/1, 61/5, 93/5, 93/3, 92/5, 92/7, 90/5, 90/7, 89/5, 87/5, 87/3, 86/12, 86/10, 86/14, 85/1, 84/5, 82/1, 81/1, 80/5	879	5	tak	kostka brukowa	dobra	D (MPZP)
6			Dz 339		1340		nie	gruntowa	zła	droga wewnętrzna
7			116647L	337 ob. Potoczek + 1788 ob. Jacnia	1500		nie	gruntowa	zły	D (Uchwała XXIV)
8			Dz 341		443		nie	gruntowa	zła	droga wewnętrzna

1	BOŻA WOLA ob.0004	powia- towa	3258L	291	159	5	tak	asfaltowa	dobra	L (MPZP)
2			3259L	297/2,672	2420	5	nie	asfaltowa	dobra	L (MPZP)
3			3265L	672	546	5	nie	asfalt na 290,5 m, 255,5 m grun- towa	do- bra/zła	L (MPZP)
4		gminna	110826L	292/1	1640,2	5	nie	442,0 m asfalt, 1198,2 m kostka brukowa	dobra	D (MPZP)
5			110833L	748/1, 303, 574	490	4	nie	Asfaltowa 400 m/ Gruntowa 90 m	zła	D (MPZP)
6			110835L	305	1026	5	tak	1026 m kostka brukowa	dobra	D (MPZP)



7			Dz 293/1+294		1220		nie	gruntowa	zła	droga wewnętrzna
8			Dz 299/1		244,3		nie	gruntowa	zła	droga wewnętrzna

1	SUCHO-WOLA ob. 0014	powiatowa	3259L	1266	703,9	5	nie	asfaltowa	dobra	L (MPZP)
2			3254L	546	3370	5	tak	asfaltowa	dobra	L (MPZP)
3			3247L	546	2882,3	5	tak	asfaltowa	dobra	L (MPZP)
4			3264L	3094/1	2049,5	5	nie	łuczeń	zła	L (MPZP)
6		110840L	3093/1	1180	5	nie	173,0 m reszta grunt	zła	D (MPZP)	
7		110842L	2198,2304 i sąsiednie, 3492,2000	2015	5	nie	732 m kostka brukowa Reszta gruntowa	do-bra/zła	D (MPZP)	
9		Dz 1240		452		nie	gruntowa	zła	droga wewnętrzna	
10		Dz 1098		449		nie	gruntowa	zła	droga wewnętrzna	
11		Dz 1041		1610		nie	gruntowa	zła	droga wewnętrzna	
12		Dz 887+701		1540		nie	gruntowa	zła	droga wewnętrzna	
13		Dz 673+290		1419,7		nie	gruntowa	zła	droga wewnętrzna	
14		Dz 547		2070		nie	gruntowa	zła	droga wewnętrzna	
15		Dz 700/1		1143,5		nie	gruntowa	zła	droga wewnętrzna	
16		Dz 205		478,8		nie	gruntowa	zła	droga wewnętrzna	
17		Dz 68		701,7		nie	gruntowa	zła	droga wewnętrzna	
19		Dz 254		1740		nie	gruntowa	zła	droga wewnętrzna	
20		Dz 216		392		nie	gruntowa	zła	droga wewnętrzna	
21		Dz 215		161,5		nie	gruntowa	zła	droga wewnętrzna	
22		Dz 3288+3289 +3290+1380		930,3		nie	gruntowa	zła	droga wewnętrzna	
23		Dz 1530		1500		nie	gruntowa	zła	droga wewnętrzna	



25			Dz 2400		1160		nie	gruntowa	zła	droga wewnętrzna
26			Dz 2599		470		nie	gruntowa	zła	droga wewnętrzna
27			Dz 2650		457		nie	gruntowa	zła	droga wewnętrzna
28			Dz 2729		461,6		nie	gruntowa	zła	droga wewnętrzna
29			Dz 2510		1510		nie	gruntowa	zła	droga wewnętrzna
30			Dz 1767		1860		nie	gruntowa	zła	droga wewnętrzna
31			Dz 1766		1050		nie	gruntowa	zła	droga wewnętrzna
32			Dz 1700		328,7		nie	gruntowa	zła	droga wewnętrzna
33			Dz 1710		1080		nie	gruntowa	zła	droga wewnętrzna
34			Dz 2757		385		nie	gruntowa	zła	droga wewnętrzna
35			Dz 2400		1160		nie	gruntowa	zła	droga wewnętrzna
36			Dz 3028		239,5		nie	gruntowa	zła	droga wewnętrzna
37			116646L	2960/2,2960/5, 3054	1400	5	nie	100 m asfalt, 634 m kostka brukowa, 666 gruntowa	dobra	D (Uchwała XXIV)

1	SZEWNIA DOLNA ob. 0015	powia- towa	3255L-Z	63	4168,6	5	nie	asfaltowa	dobra	L (MPZP)
2		gminna	110830L	420,582	2747		nie	gruntowa	zła	D (MPZP)
3			dz. 107		2450		nie	gruntowa	zła	droga wewnętrzna

1	SZEWNIA GÓRNA ob. 0016	woje- wódzka	849	515	3480,6	7	tak	asfaltowa	dobra	Z (MPZP)
2		powia- towa	3255L	78	491	5	tak	asfaltowa	dobra	L (MPZP)
3		gminna	110855L	442/2	243,8		nie	gruntowa	zła	D (MPZP)
4			110831L	188/2 i sąsiednie	1402	4,5	nie	325 m kostka brukowa, 1077 m gruntowa	do- bra/zła	D (MPZP)





5			110827L	79	3730	4,2	tak	Asfaltowa 1778 m Gruntowa 1952	dobra	D (MPZP)
6			110846L		788,4		nie	gruntowa	zła	D (MPZP)
7			dz. 75		505,7		nie	gruntowa	zła	droga wewnętrzna
8			dz. 212		361,5		nie	gruntowa	zła	droga wewnętrzna

1	<b>RACHODOSZCZE</b> ob. 0012	powiatowa	3258L	657	967,6	5	tak	asfaltowa	dobra	L (MPZP)
2		powiatowa	3247L	487	3560	5	tak	asfaltowa	dobra	L (MPZP)
3		gminna	110826L	1132,1133,1134	985,5	5	nie	1030,8 m kostka brukowa	dobra	D (MPZP)
4			110825L	1159	1382	5,5	tak	asfaltowa	dobra	D (MPZP)
5			110832L	1348,970/2, 971/2, 1157/2, 974/2, 974/4, 1138, 997/1, 1139,	987,8	5,2	nie	681m kostka brukowa +306,8 m gruntowa	dobra/zła	D (MPZP)
6			110834L	1130	940		nie	gruntowa	zła	D (MPZP)
7			116656L	dz. 636	860		nie	gruntowa	zła	D (Uchwała XXXIII)
8			116654L	dz. 637	168		nie	gruntowa	zła	D (Uchwała XXXII)
9			dz. 1131		636,4		nie	gruntowa	zła	droga wewnętrzna
10			dz. 1126		1130		nie	gruntowa	zła	droga wewnętrzna
11			dz. 1135		669,5		nie	gruntowa	zła	droga wewnętrzna



1	FELIK-SÓWKA ob. 0006	powiatowa	3247L	580	389	5	nie	asfaltowa	dobra	L (MPZP)
2		gminna	110825L	27,579	1962,7	5,5	nie	asfaltowa	dobra	D (MPZP)
3			110827L	89/1, 327	2453,2	5	nie	1758,2 m gruntowa + 695 m asfalt	zła/dobra	D (MPZP)
4			110834L	322/3,581,323/1	179,8		nie	gruntowa	zła	D (MPZP)

1	JACNIA ob. 0007	wojewódzka	849	1268	3020	7	tak	asfaltowa	dobra	Z (MPZP)
2		powiatowa	3260L	1270	303,5	5	nie	asfaltowa	dobra	L (MPZP)
3		gminna	110843L	1788, 1847, 1634/6, 1786/7, 1545, 1370 i sąsiednie	4098	5	tak	ks. brukowa 2258,5 m + gruntowa 1839,5 m	dobra/zła	D (MPZP)
4			Dz 1788		182,5		nie	gruntowa	zła	droga wewnętrzna
5			116644L	1847,1788	900		częściowe	gruntowa	dobra/zła	D (Uchwała XXIV)
6			Dz 1102		51,5		nie	gruntowa	zła	droga wewnętrzna
7			Dz 1101		1080		nie	gruntowa	zła	droga wewnętrzna
8			Dz 1731		248		nie	gruntowa	zła	droga wewnętrzna
9			Dz 1103		763,5		nie	gruntowa	zła	droga wewnętrzna
10			Dz 1105		738,2		nie	gruntowa	zła	droga wewnętrzna
11			Dz 1062		871,7		nie	gruntowa	zła	droga wewnętrzna
12			Dz 1825+33		1530		nie	gruntowa	zła	droga wewnętrzna

1	SUCHO-WOLA KOLONIA ob. 0009	powiatowa	3259L	949	1672	5	nie	asfaltowa	dobra	L (MPZP)
2		gminna	110837L	947, 1149	2567,6	5	nie	kostka brukowa 1892 m+	dobra	D (MPZP)



								+ 675,5 m gruntowa		
3			110838L	68,219,86/2,87 ob.0010 Malinówka,	1604,5		nie	gruntowa	zła	D (MPZP)
4			110839L	68, 35 ob. 0010 Malinówka	1263,5		nie	gruntowa	zła	D (MPZP)
5			110836L	542, 410/2, 339	3632,6	5	nie	kostka brukowa 1095 m + gruntowa 2537,6 m	dobra/zła	D (MPZP)
6			110834L	26/2	587		nie	gruntowa	zła	D (MPZP)
7			dz. 132		1450		nie	gruntowa	zła	droga wewnętrzna
8			dz. 410/2		947,5		nie	gruntowa	zła	droga wewnętrzna
9			dz. 25		1320		nie	gruntowa	zła	droga wewnętrzna
10			dz. 947		590		nie	gruntowa	zła	droga wewnętrzna

1	TRZEPIECINY ob. 0017	gminna	110850L	168, 167, 1559/3, 385/2, 384/2, 1559/2	1060,5	5	tak	kos brukowa 680 m + gruntowa 380,5 m	dobra/zła	D (MPZP)
2			dz. 170		732,2		nie	gruntowa	zła	droga wewnętrzna
			dz. 163		101		nie	gruntowa	zła	droga wewnętrzna
3			dz. 165		1330		nie	gruntowa	zła	droga wewnętrzna

1	BONDYRZ ob. 0003	powiatowa	3255L-G		4290	5	tak	asfaltowa	dobra	L (MPZP)
2		powiatowa	3253L-L	1591/9	559	5	nie	gruntowa	zła	L (MPZP)
3		gminna	110828L	2318	934		nie	gruntowa	zła	D (MPZP)



4			110849L	2178, 1565, 546/10	1025	5	tak	755 m kostka, 270 m asfalt	dobra	D (MPZP)
5			110848L	2182	636,5		tak	asfaltowa	dobra	D (MPZP)
6			110829L	1556,1566	4450	5	tak	2830 m kostka brukowa	dobra	D (MPZP)
7			dz. 1542		1170		nie	gruntowa	zła	droga wewnętrzna
8			116655L	1566+1591/3	725	5	tak	kos brukowa	dobra	D (Uchwała XXXII)
9			dz. 1544+1543		1320		nie	gruntowa	zła	droga wewnętrzna
10			dz. 1553		346		nie	gruntowa	zła	droga wewnętrzna
11			dz. 1549		755		nie	gruntowa	zła	droga wewnętrzna
12			dz. 1548		352		nie	gruntowa	zła	droga wewnętrzna
13			dz. 1547		357,5		nie	gruntowa	zła	droga wewnętrzna
14			dz. 1551		762,5		nie	gruntowa	zła	droga wewnętrzna

1		powiatowa	3253L-L	549,548	3580	5	tak	gruntowa 1450 m + 2130 m asfalt	dobra/zła	L (MPZP)
2	BLIŻÓW ob. 0002	gminna	110851L	195, 542, 540	2070	5	tak	Asfaltowa 1263 m + gruntowa 807 m	dobra/zła	D (MPZP)
3			110830L	195	989,5		nie	gruntowa	zła	D (MPZP)
4			110852L	192, reszta dz. nie wydzielona	1830		nie	gruntowa	zła	D (MPZP)
5			116645L	551,191	1520		nie	gruntowa	zła	D (Uchwała XXIV)
6			dz. 550		550,2		nie	gruntowa	zła	droga wewnętrzna
7			116643L	543	120		nie	żwirowa	zła	D (Uchwała XXIV)



---

8			116642L	194	1075		nie	gruntowa	zła	D (Uchwała XXIV)
9			dz. 551		844,5		nie	gruntowa	zła	droga wewnętrzna

Źródło: opracowanie Karolina Nowotarska

L (MPZP) – lokalna zgodnie z zapisami miejscowego planu zagospodarowania przestrzennego Uchwała nr X/73/2003 Rady Gminy z dnia 14.11.2003r. z późn. zmianami

D (MPZP) – dojazdowa zgodnie z zapisami miejscowego planu zagospodarowania przestrzennego Uchwała nr X/73/2003 Rady Gminy z dnia 14.11.2003r. z późn. zmianami

D (Uchwała XXI) – dojazdowa zgodnie z Uchwałą nr XXI/186/2021 Rady Gminy Adamów z dnia 06.05.2021r.

D (Uchwała XXXIII) – dojazdowa zgodnie z Uchwałą nr XXXIII/288/2022 Rady Gminy Adamów z dnia 23.09.2022r.

D (Uchwała XXIV) – dojazdowa zgodnie z Uchwałą nr XXIV/213/2021 Rady Gminy Adamów z dnia 20.10.2021r.

D (Uchwała XXXII) – dojazdowa zgodnie z Uchwałą nr XXXII/282/2022 Rady Gminy Adamów z dnia 25.08.2022r.

D (Uchwała XXV) – dojazdowa zgodnie z Uchwałą nr XXV/229/2021 Rady Gminy Adamów z dnia 01.12.2021r.



## 6. Inwestycje drogowe zrealizowane w latach 2020-2022

Nazwa projektu	Okres realizacji	Źródła finansowania	Wartość ogółem	Wartość dofinansowania
Budowa drogi gminnej w m. Adamów	2020	śr. Własne + FDS	269 519,65 zł	161 711,00 zł
Przebudowa drogi gminnej nr 110829L w m. Bondyż	2020	śr. Własne + FDS	453 191,01 zł	270 014,00 zł
Przebudowa drogi gminnej nr 010827L Szewnia Górna - Czarnowoda	2020	śr. własne	135 163,86 zł	-
Remont drogi powiatowej nr 3259L Suchowola – Majdan Ruszowski	2021-2022	śr. Własne + Starostwo Powiatowe + Gmina Łabunie + RFRD	3.199.236,25 zł	2.890.946,25 zł
Budowa drogi gminnej nr 110843 L w m. Jacnia-II Etap oraz budowa chodnika przy drodze gminnej nr 110843L wraz z oświetleniem ulicznym w m. Jacnia	2022	śr. własne+ RFPL	4.883.100,00 zł	4.638.945,00 zł

Źródło: opracowanie własne na podstawie zasobów gminnych

Zastosowane skróty:

FDS – Fundusz Dróg Samorządowych

RFPL – Rządowy Fundusz Polski Ład

RFRD- Rządowy Fundusz Rozwoju Dróg

W ramach dofinansowania z Rządowego Funduszu Polski Ład w 2023 roku rozpoczęły się prace budowy dwóch dróg gminnych.

1. Budowa drogi gminnej w m. Adamów
2. Budowa drogi gminnej nr 110827L Szewnia Górna - Czarnowoda

Przewidywana wartość całej inwestycji wynosi 4.000.000,00 zł z czego 95% dofinansowania wynosi 3.800.000,00 zł.



## 7. Planowane inwestycje

Droga gminna	Długość odcinka (m)
Budowa drogi gminnej w m. Rachodoszcze (Żyznów)	100
Budowa drogi gminnej Nr 110834L w m. Boża Wola B	170
Budowa drogi gminnej Nr 110844L w m. Potoczek	570
Budowa drogi gminnej Nr 116646L w m. Suchowola B	350
Budowa drogi gminnej na działce nr 1566, 2317 w m. Bondyryz	175
Budowa drogi gminnej na działce nr 3050 w m. Suchowola B	280
Budowa drogi gminnej na działce nr 677 w m. Adamów	670
Budowa drogi gminnej Nr 110849L w m. Bondyryz	270
Budowa drogi gminnej Nr 110840L w m. Suchowola (Góra)	1490

Źródło: opracowanie własne

W miarę pojawiających się potrzeb lista zadań będzie aktualizowana i wprowadzona do budżetu Urzędu Gminy Adamów.

## 8. Podsumowanie

Stan techniczny dróg na terenie gminy Adamów jest różnorodny. W najlepszym stanie w stosunku do reszty dróg jest droga wojewódzka 849. Drogi powiatowe określone zostały na stan dobry z wyjątkiem drogi 3264L i 3253L, których stan jest zły i wymaga poprawy. Głównym problemem jest duża część dróg gruntowych, która stanowi prawie 60% powierzchni wszystkich dróg na terenie gminy. Co roku przeprowadzane są bieżące remonty dróg gminnych utrzymując je w stanie nadającym się do eksploatacji. W miarę możliwości Gmina podejmuje działania inwestycyjne służące poprawie jakości i bezpieczeństwa na drogach. W większości miejscowości brak jest chodników co stwarza problem w swobodnym i bezpiecznym poruszaniu się pieszych, dlatego konieczna jest budowa chodników lub ścieżek rowerowych.

## UZASADNIENIE

W wyniku przeprowadzonej kontroli w Urzędzie Gminy Adamów przez Najwyższą Izbę Kontroli w II połowie 2022 roku zostały zawarte w wystąpieniu pokontrolnym wnioski dotyczące opracowania planów rozwoju sieci drogowej.

Zgodnie z art. 20 pkt. 1 i 2 Ustawy z dnia 21 marca 1985 r. o drogach publicznych (t.j. Dz. U. 2023 r., poz. 40 z późn. zm.) *do zarządcy drogi należy w szczególności: opracowywanie projektów planów rozwoju sieci drogowej, bieżące informowanie o tych planach organów właściwych do sporządzania miejscowych planów zagospodarowania przestrzennego oraz opracowywanie projektów planów finansowania budowy, przebudowy, remontu, utrzymania i ochrony dróg oraz drogowych obiektów inżynierskich.*

W związku z powyższym istnieje konieczność przyjęcia w drodze Uchwały Planu rozwoju sieci dróg gminnych w gminie Adamów. Celem opracowania dokumentu jest wyznaczenie głównych działań inwestycyjnych, poprawienie układu komunikacyjnego i stanu technicznego dróg gminnych, aby podnieść bezpieczeństwo uczestników ruchu drogowego.

Podjęcie niniejszej uchwały jest uzasadnione i stanowić będzie podstawę do tworzenia kolejnych budżetów gminy i Wieloletniej Prognozy Finansowej Gminy w kolejnych latach.