

**UCHWAŁA NR XLVII/367/2023
RADY GMINY ADAMÓW**

z dnia 14 września 2023 r.

w sprawie przystąpienia do sporządzenia miejscowego planu zagospodarowania przestrzennego terenów inwestycyjnych Gminy Adamów

Na podstawie art. 18 ust. 2 pkt 5 ustawy z dnia 8 marca 1990 r. o samorządzie gminnym (Dz. U. z 2023 r. poz. 40 ze zm.) w związku z art. 14 ustawy z dnia 27 marca 2003 r. o planowaniu i zagospodarowaniu przestrzennym (Dz. U. z 2023 r. poz. 977 ze zm.) Rada Gminy Adamów uchwala, co następuje:

§ 1. 1. Przystępuje się do sporządzenia miejscowego planu zagospodarowania przestrzennego gminy terenów inwestycyjnych Gminy Adamów.

2. Granice obszarów objętych sporządzeniem miejscowego planu zagospodarowania przestrzennego przedstawiają załączniki od nr 1 do nr 13, stanowiące integralną część niniejszej uchwały.

§ 2. Uchyla się Uchwałę nr XLI/339/2023 Rady Gminy Adamów z dn. 29 marca 2023r. w sprawie przystąpienia do sporządzenia zmiany "Miejscowego planu zagospodarowania przestrzennego gminy Adamów".

§ 3. Wykonanie uchwały powierza się Wójtowi Gminy Adamów.

§ 4. Uchwała wchodzi w życie z dniem podjęcia.

Przewodnicząca Rady Gminy

Bożena Skiba



Signed by /
Podpisano przez:

Bożena Ela Skiba

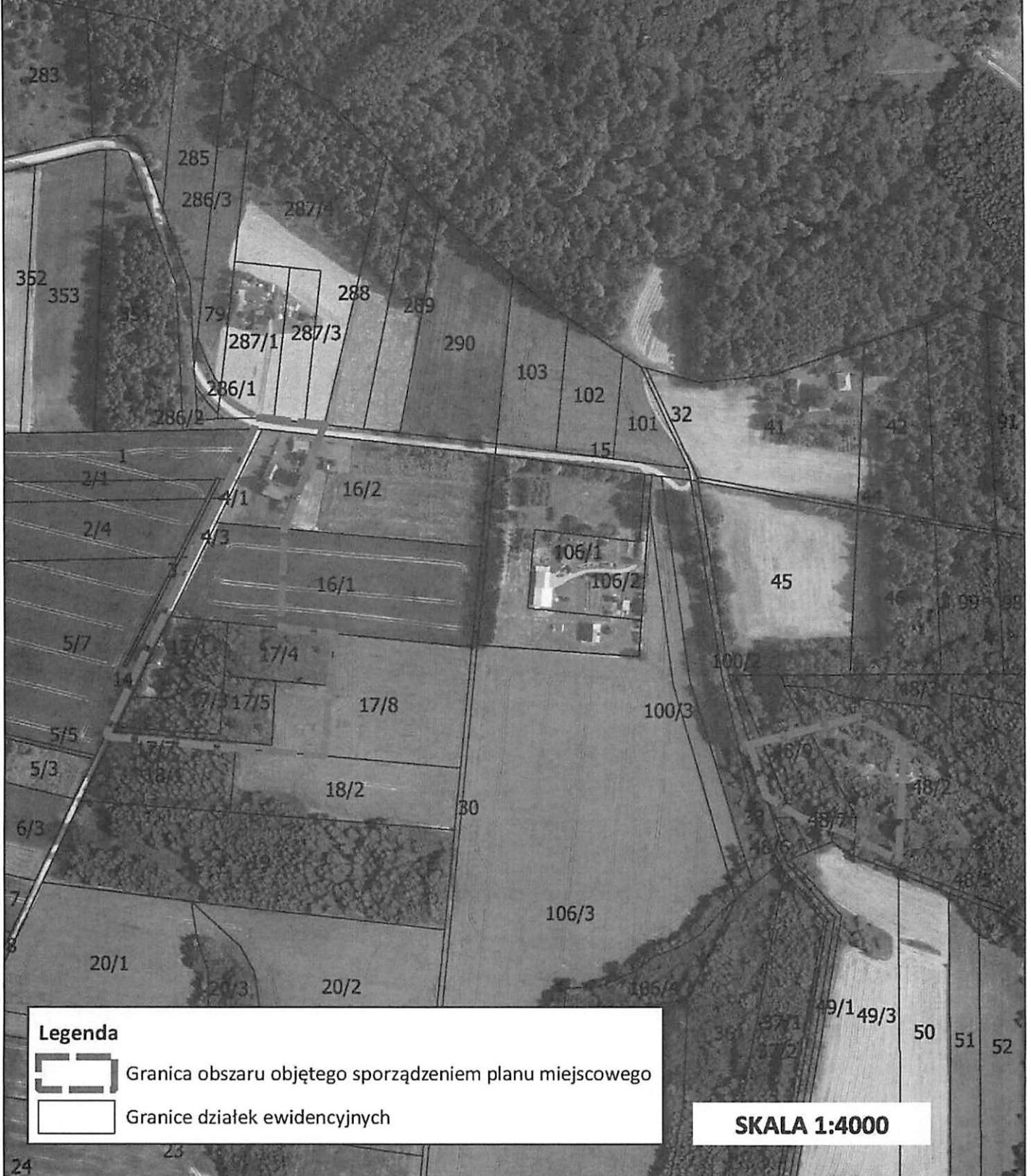
Date / Data:
2023-09-21
13:27



Załącznik nr 1 do Uchwały
NR XLVII/367/2023 Rady Gminy
Adamów z dnia 14 września
2023 r.



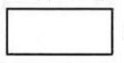
OBRĘB: Czarnowoda



Legenda



Granica obszaru objętego sporządzeniem planu miejscowego



Granice działek ewidencyjnych

SKALA 1:4000



Załącznik nr 2 do Uchwały
NR XLVII/367/2023 Rady Gminy
Adamów z dnia 14 września
2023 r.



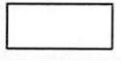
OBRĘB: Suchowola



Legenda



Granica obszaru objętego sporządzeniem planu miejscowego



Granice działek ewidencyjnych

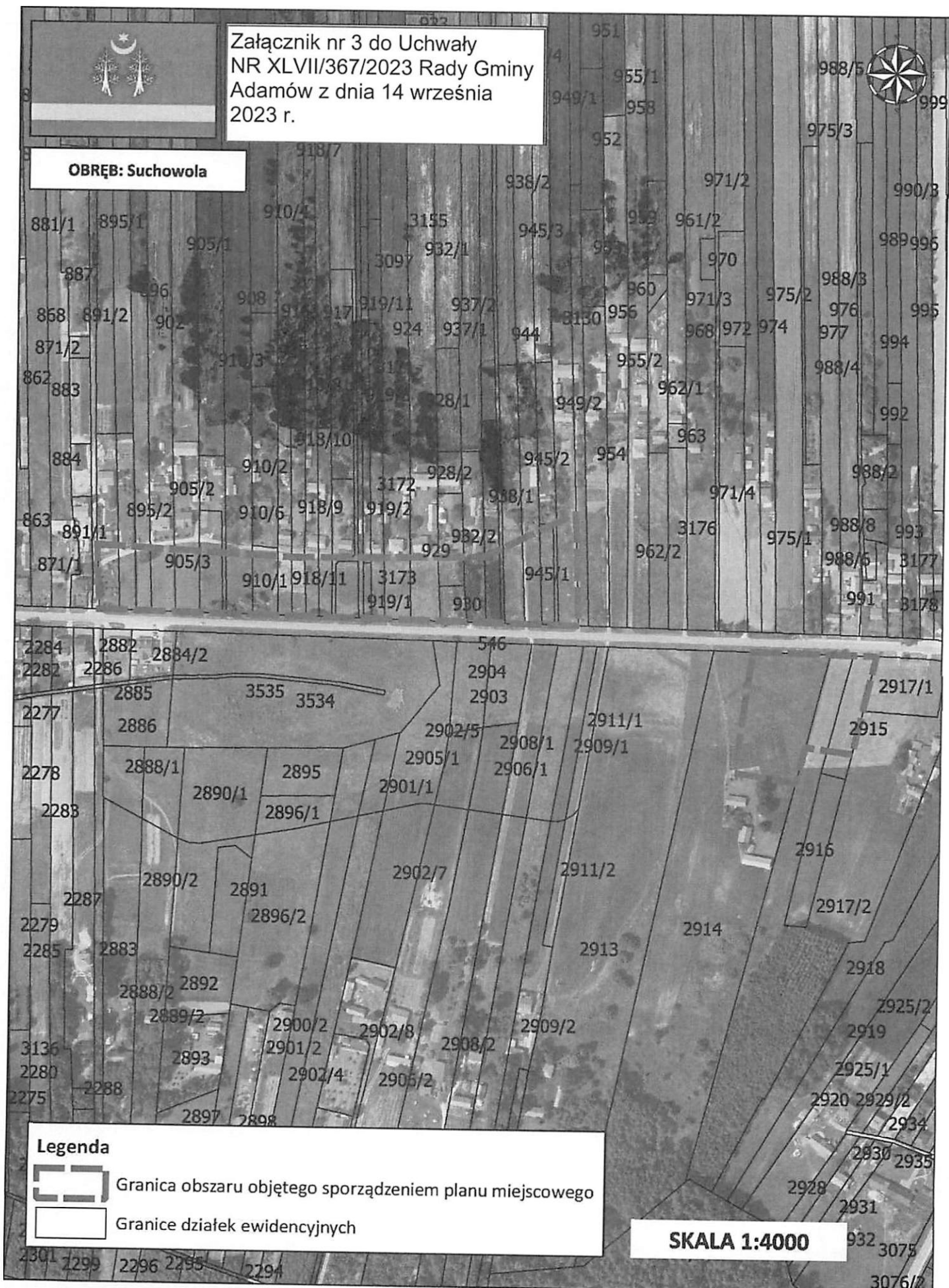
SKALA 1:2000



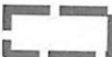
Załącznik nr 3 do Uchwały
NR XLVII/367/2023 Rady Gminy
Adamów z dnia 14 września
2023 r.



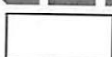
OBRĘB: Suchowola



Legenda



Granica obszaru objętego sporządzeniem planu miejscowego



Granice działek ewidencyjnych

SKALA 1:4000


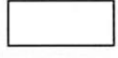


Załącznik nr 4 do Uchwały
NR XLVII/367/2023 Rady Gminy
Adamów z dnia 14 września
2023 r.

OBRĘB: Kolonia Grabnik



Legenda

-  Granica obszaru objętego sporządzeniem planu miejscowego
-  Granice działek ewidencyjnych

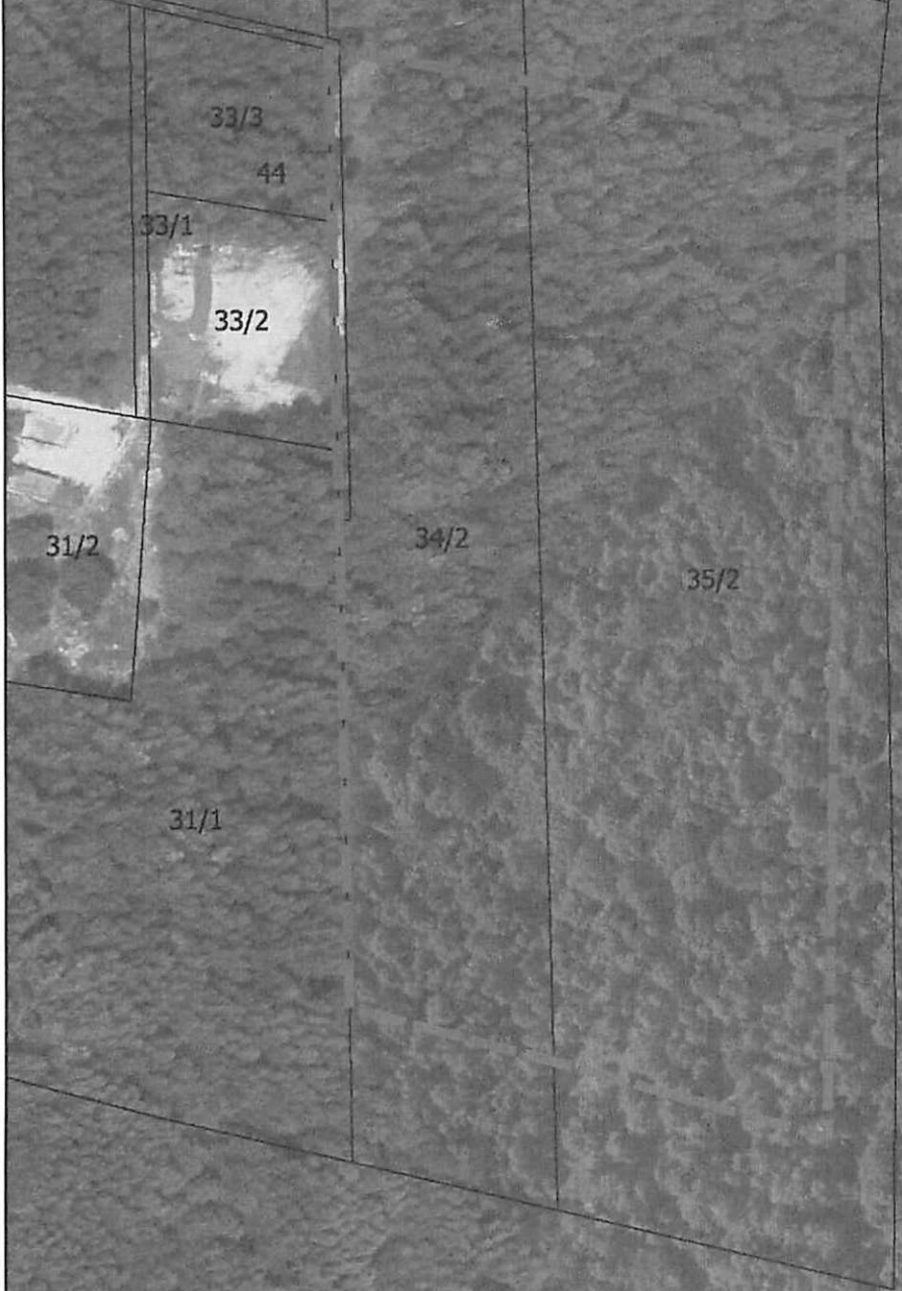
SKALA 1:2000



Załącznik nr 5 do Uchwały
NR XLVII/367/2023 Rady Gminy
Adamów z dnia 14 września
2023 r.



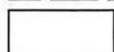
OBRĘB: Kolonia Grabnik



Legenda

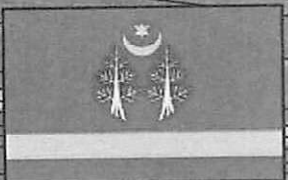


Granica obszaru objętego sporządzeniem planu miejscowego



Granice działek ewidencyjnych

SKALA 1:2000


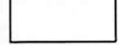


Załącznik nr 7 do Uchwały
NR XLVII/367/2023 Rady Gminy
Adamów z dnia 14 września
2023 r.



OBREB: Adamów, Jacnia



Legenda
 Granica obszaru objętego sporządzeniem planu miejscowego
 Granice działek ewidencyjnych

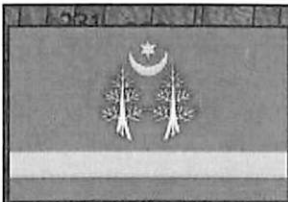
SKALA 1:4000



Załącznik nr 8 do Uchwały
NR XLVII/367/2023 Rady Gminy
Adamów z dnia 14 września
2023 r.

OBRĘB: Trzępieciny







Załącznik nr 9 do Uchwały
NR XLVII/367/2023 Rady Gminy
Adamów z dnia 14 września
2023 r.

**OBRĘB: Bondyż,
Trzepieciny**



Legenda

-  Granica obszaru objętego sporządzeniem planu miejscowego
-  Granice działek ewidencyjnych

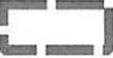

SKALA 1:5000



Załącznik nr 10 do Uchwały
NR XLVII/367/2023 Rady Gminy
Adamów z dnia 14 września
2023 r.

OBRĘB: Bondyrz

Legenda

-  Granica obszaru objętego sporządzeniem planu miejscowego
-  Granice działek ewidencyjnych

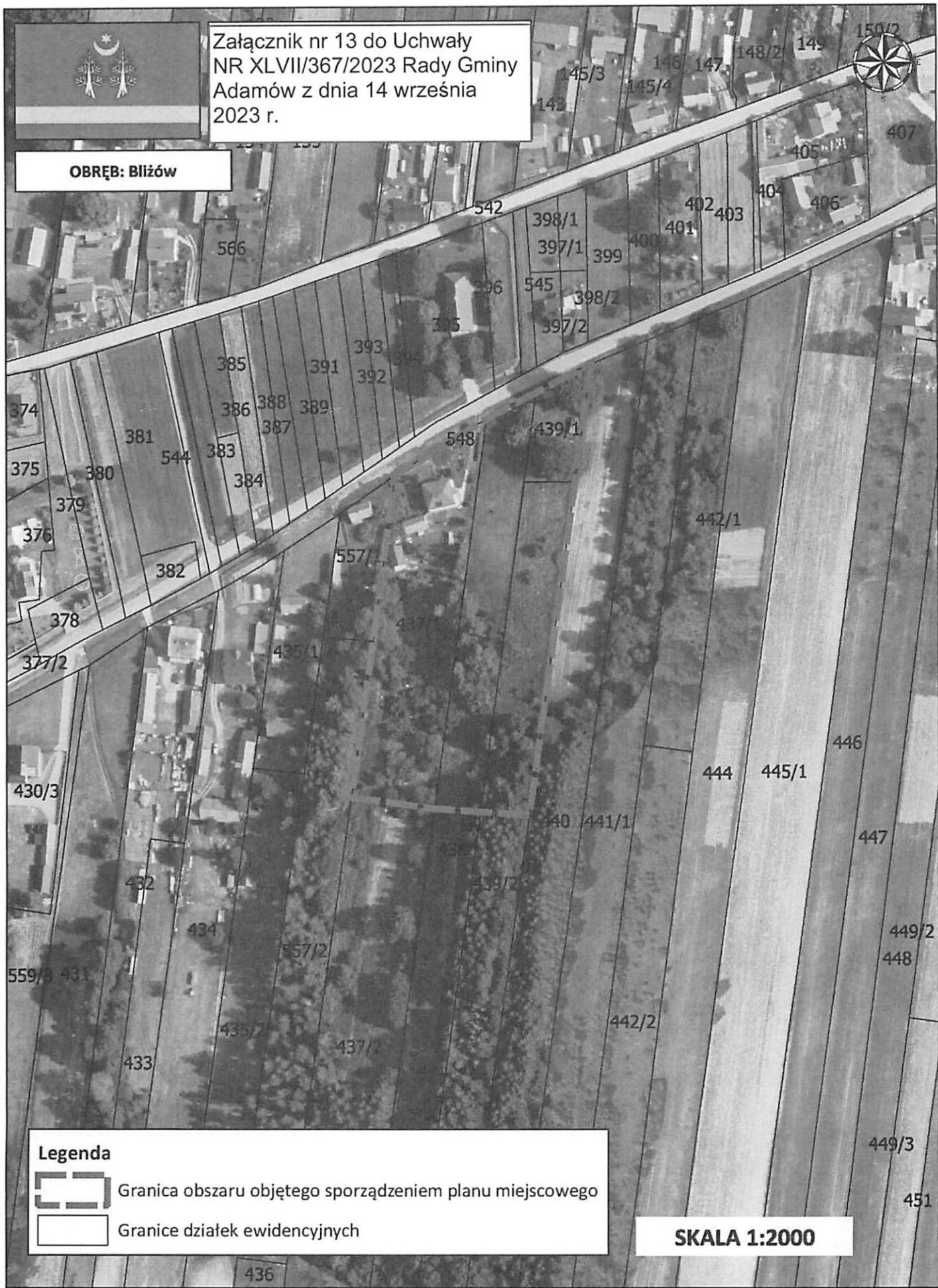
SKALA 1:2000





Załącznik nr 13 do Uchwały
NR XLVII/367/2023 Rady Gminy
Adamów z dnia 14 września
2023 r.

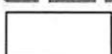
OBRĘB: Bliźów



Legenda



Granica obszaru objętego sporządzeniem planu miejscowego



Granice działek ewidencyjnych

SKALA 1:2000

UZASADNIENIE

Zgodnie z art. 14 ust. 1 ustawy z dnia 27 marca 2003r. o planowaniu i zagospodarowaniu przestrzennym (t.j. Dz. U. z 2023 r. poz. 977 ze zm.), w celu ustalenia przeznaczenia terenów, w tym dla inwestycji celu publicznego oraz określenia sposobów ich zagospodarowania i zabudowy, rada gminy podejmuje uchwałę o przystąpieniu do sporządzenia miejscowego planu zagospodarowania przestrzennego lub jego zmiany.

Na terenie gminy Adamów obowiązuje miejscowy plan zagospodarowania przestrzennego uchwalony uchwałą nr X/73/2003 z dnia 14 listopada 2003 roku, (Dziennik Urzędowy Województwa Lubelskiego Nr 199, poz. 3777 z 16 grudnia 2003 roku) wraz z późniejszymi zmianami. Celem nowego planu, który zastąpi na tych terenach dotychczas obowiązujący plan miejscowy, jest przeznaczenie terenów ujętych w załącznikach do uchwały głównie pod funkcje budownictwa mieszkaniowego, letniskowego oraz usług sportu i rekreacji i tym samym doprowadzenie do zgodności ustaleń planu miejscowego z obowiązującym Studium uwarunkowań i kierunków zagospodarowania przestrzennego gminy Adamów.

Na terenie Gminy Adamów obowiązuje „Studium uwarunkowań i kierunków zagospodarowania przestrzennego gminy Adamów” przyjęte Uchwałą Nr II/3/2002 Rady Gminy Adamów z dnia 4 grudnia 2002 roku ze zmianami. Zgodnie z art. 9 ust. 4 ustawy z dnia 27 marca 2003 r. o planowaniu i zagospodarowaniu przestrzennym, ustalenia studium są wiążące dla organów gminy przy sporządzaniu planów miejscowych. Ustalenia Studium uwarunkowań i kierunków zagospodarowania przestrzennego gminy Adamów, dotyczące kierunków zagospodarowania przestrzennego, wskazujące sposób kształtowania funkcji podstawowej oraz dopuszczalnej dla poszczególnych strukturalnych jednostek urbanistycznych, są kluczowe dla sporządzania przedmiotowej zmiany miejscowego planu. Dla terenów wskazanych do zmiany miejscowego planu, Studium zakłada funkcje zabudowy mieszkaniowej, funkcje budownictwa rekreacji indywidualnej (letniskowe) oraz tereny usług sportu i rekreacji, wobec czego wskazane kierunki będą podstawą do ustalenia przeznaczenia podstawowego i wykluczonego terenów objętych uchwałą.

Uchylenie uchwały Nr XLI/339/2023 Rady Gminy Adamów z dn. 29 marca 2023r. wynika z faktu, iż obejmuje ona wszystkie tereny wskazane w niniejszej uchwale. Dla uchwały z 29 marca br. nie rozpoczęto procedury formalno-prawnej. Zatem niniejsza uchwała obejmuje zakres uchwały Nr XLI/339/2023 uzupełniony kolejnymi terenami. Umożliwi to prowadzenie procedury planistycznej łącznie dla wszystkich niezbędnych terenów, dla których plan miejscowy nie odpowiada ustaleniom studium.

Podjęcie niniejszej uchwały stanowi wyraz woli Rady Gminy Adamów względem kształtowania przestrzeni na terenie gminy oraz względem dostosowania zgodności obowiązujących dokumentów planistycznych. Powyższe wpisuje się w instytucję tzw. władztwa planistycznego gminy i jest przejawem racjonalnego gospodarowania przestrzenią gminy. Przyjąć, zatem należy, iż uchwała w sprawie przystąpienia do sporządzenia planu miejscowego czyni zadość właściwemu rozwojowi gminy Adamów, jak również obowiązującym przepisom prawnym, a jej podjęcie przez Radę Gminy Adamów jest w pełni zasadne.