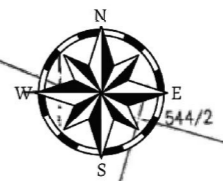




**MIEJSCOWY PLAN ZAGOSPODAROWANIA PRZESTRZENNEGO  
TERENÓW INWESTYCYJNYCH GMINY ADAMÓW - CZĘŚĆ A**

ZAŁĄCZNIK NR 2 DO UCHWAŁY NR .....  
RADY GMINY ADAMÓW Z DNIA ..... 2025 R.

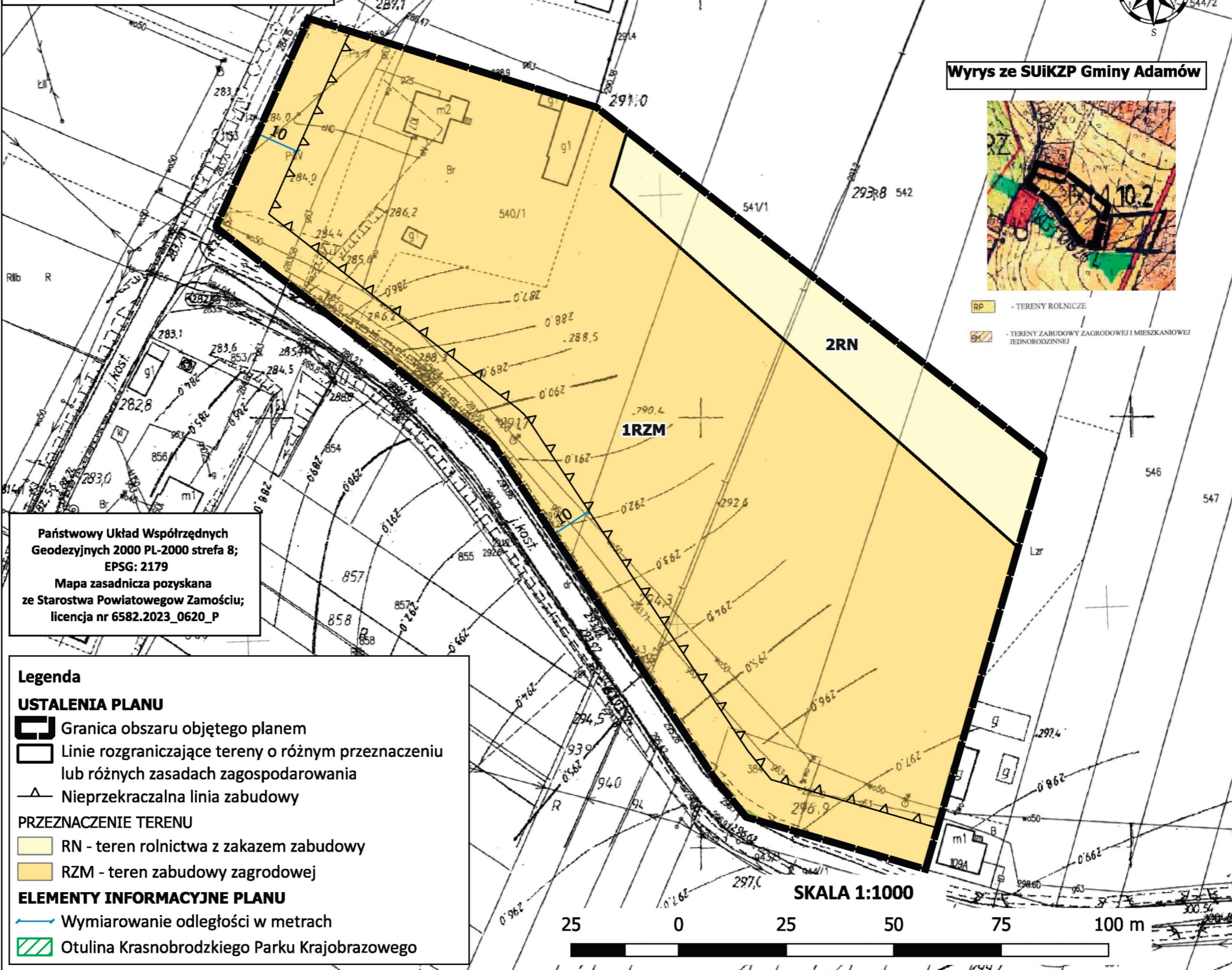
OBRĘB: Rachodoszcze



Wyrys ze SUIKZP Gminy Adamów



- TERENY ROLNICZE
- TERENY ZABUDOWY ZAGRODOWEJ I MIESZKANIOWEJ JEDNORODZINNEJ



Państwowy Układ Współrzędnych  
Geodezyjnych 2000 PL-2000 strefa 8;  
EPSG: 2179  
Mapa zasadnicza pozyskana  
ze Starostwa Powiatowego Zamościu;  
licencja nr 6582.2023\_0620\_P

**Legenda**

**USTALENIA PLANU**

- Granica obszaru objętego planem
- Linie rozgraniczające tereny o różnym przeznaczeniu lub różnych zasadach zagospodarowania
- Nieprzekraczalna linia zabudowy

**PRZEZNACZENIE TERENU**

- RN - teren rolnictwa z zakazem zabudowy
- RZM - teren zabudowy zagrodowej

**ELEMENTY INFORMACYJNE PLANU**

- Wymiarowanie odległości w metrach
- Otulina Krasnobrodzkiego Parku Krajobrazowego

